

1-1

Welche Aussage trifft am ehesten zu?

- a) Weiß gewinnt, unabhängig davon, wer am Zug ist
- b) die Partie endet Remis, unabhängig davon, wer am Zug ist
- c) Weiß kann den Bauern umwandeln, ohne seinen König herbeizuholen
- d) Schwarz am Zug kann die Partie Remis halten

1-2

Wenn Weiß am Zug ist, welches ist die beste Fortsetzung?

- a) Sb4
- b) a7
- c) Kf3
- d) a7 und Sb4 gewinnen beide

2-1

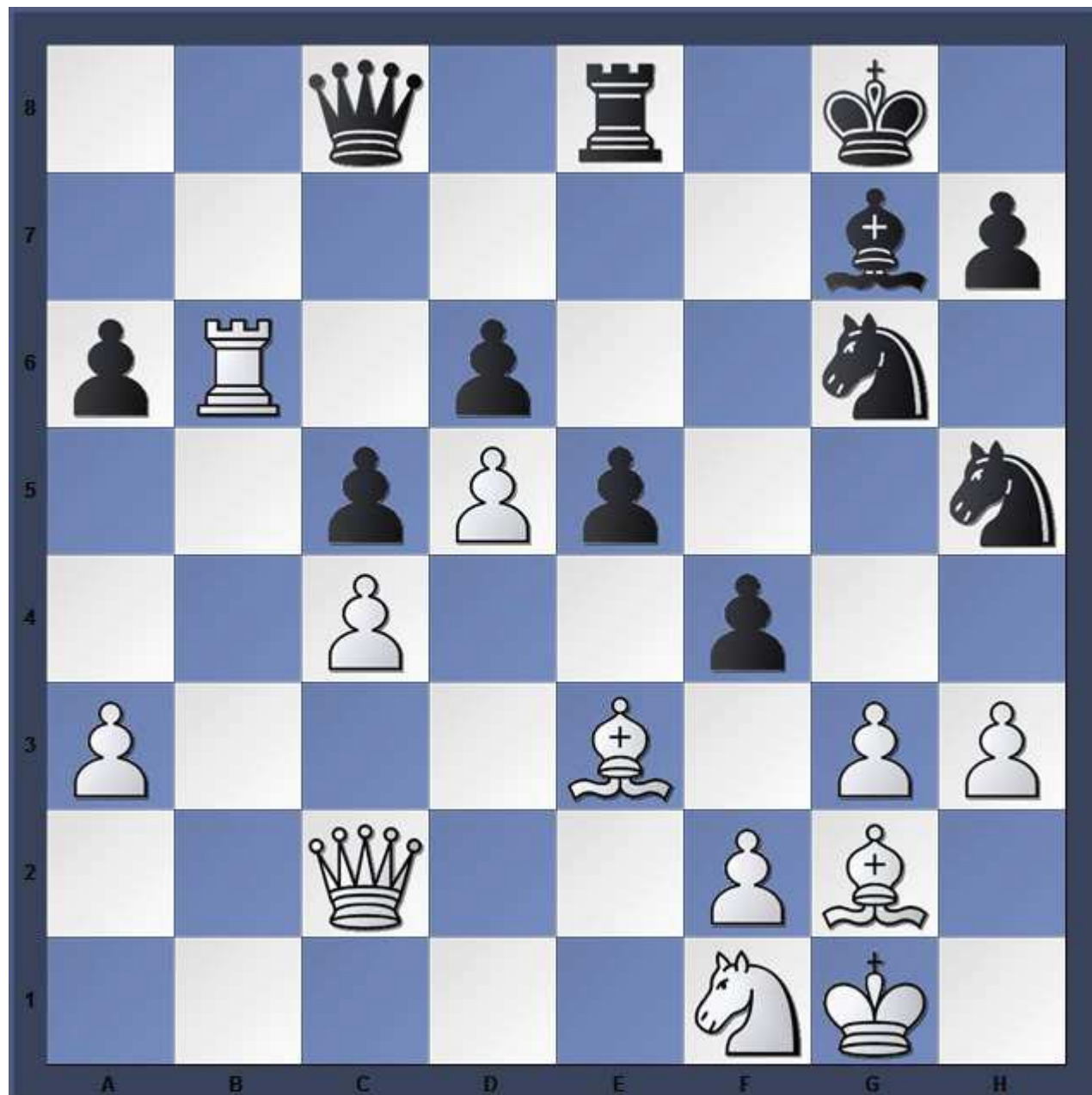
Wie ist die Stellung einzuschätzen?

- a) Schwarz steht besser
- b) ungefähr ausgeglichen
- c) Weiß steht besser
- d) Weiß steht auf Gewinn

2-2

Was sollte Weiß spielen?

- a) Ld2
- b) Txd6
- c) gxf4
- d) Lc1



3-1

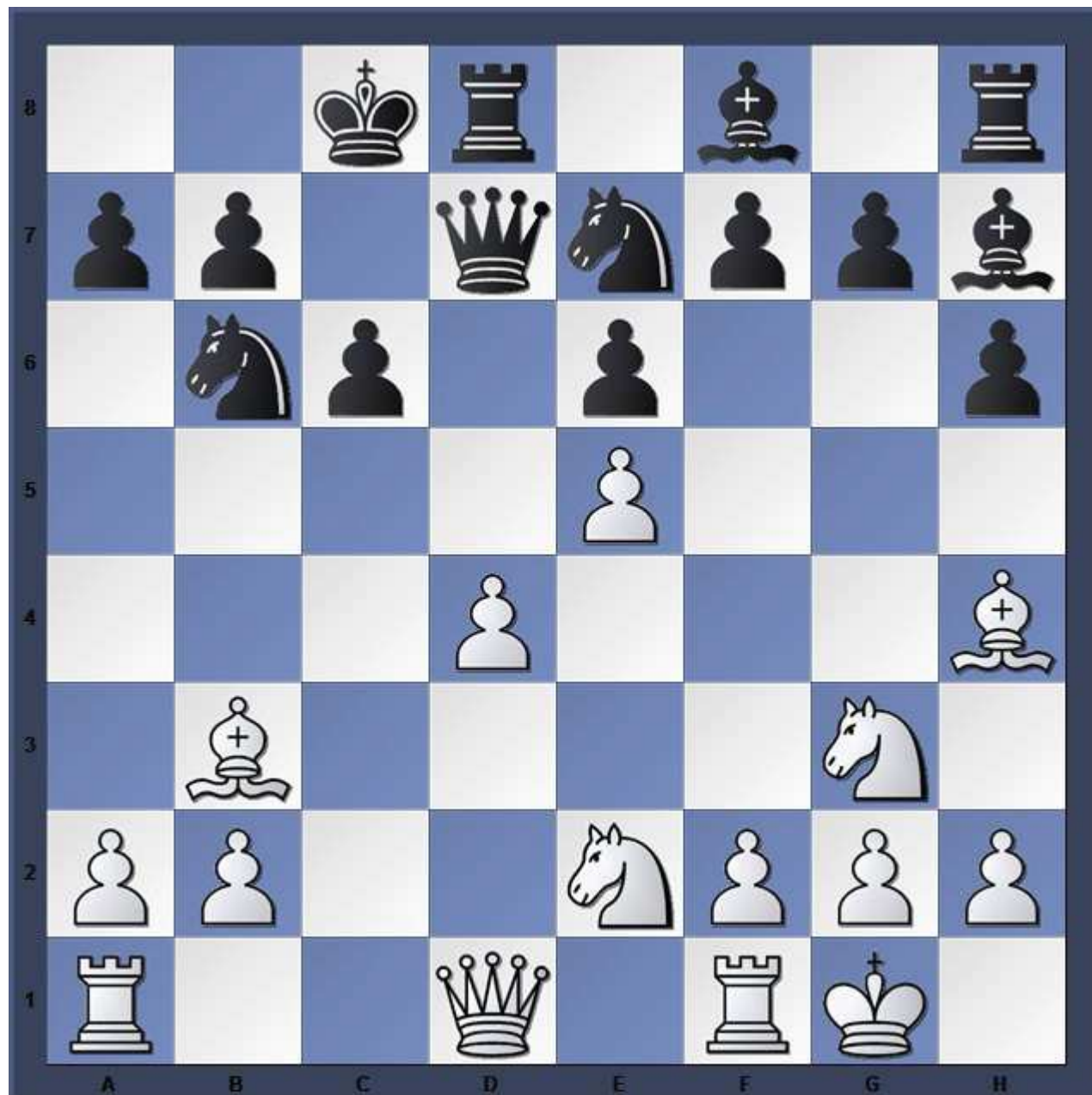
Droht Schwarz momentan etwas?

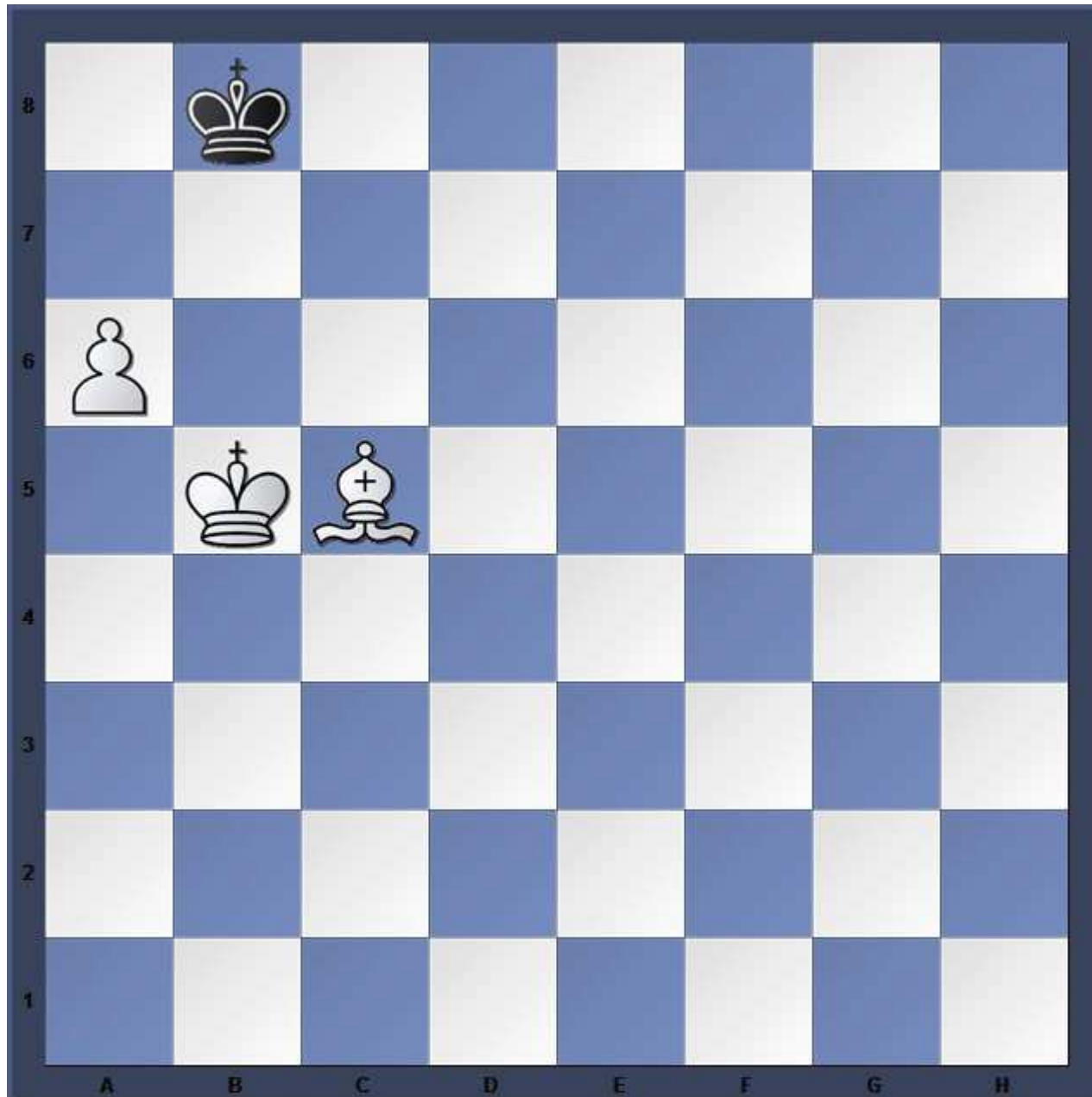
- a) Nein, Weiß kann mit seinem Plan fortfahren
- b) Ja, Weiß muss sich zunächst verteidigen
- c) Ja, aber Weiß kann dies zunächst ignorieren

3-2

Was sollte Weiß spielen?

- a) Tc1
- b) f4
- c) Lxe7
- d) a4





4-1

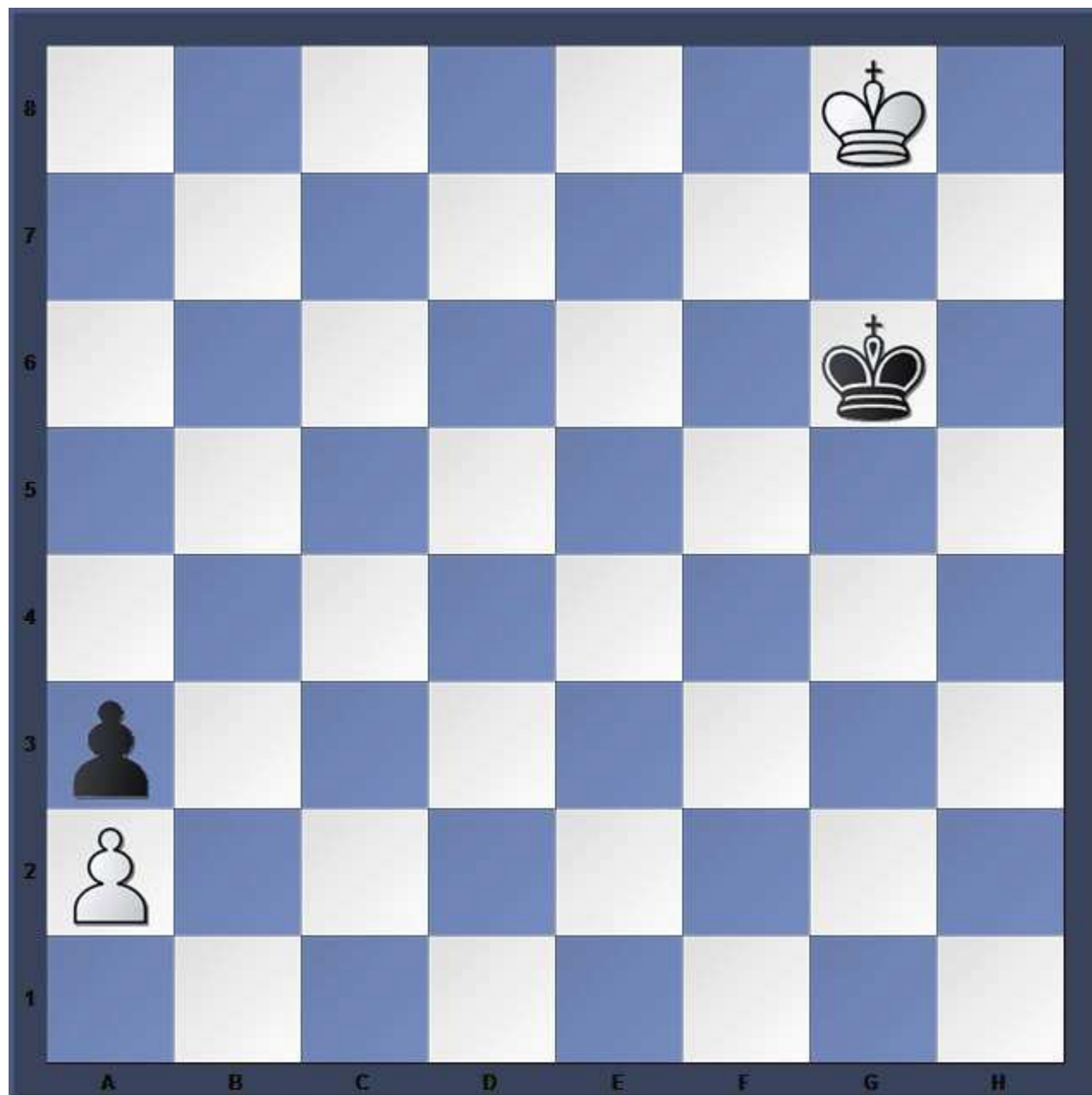
Welches Resultat erwartest du?

- a) Weiß gewinnt
- b) Remis
- c) hätte Weiß einen zusätzlichen Bauern auf a2, könnte er gewinnen

4-2

Wenn es erlaubt wäre, würde Weiß am liebsten die Position welcher seiner Figuren tauschen?

- a) König und Läufer
- b) König und Bauer
- c) Läufer und Bauer
- d) jede der drei Möglichkeiten reicht zum Gewinn



5-1

Welches Resultat erwartest du?

- a) Weiß gewinnt
- b) Schwarz gewinnt
- c) Remis

5-2

Welches ist die beste Fortsetzung?

- a) Kh8
- b) Kf8
- c) mit beiden Zügen kann Weiß ein Remis erreichen
- d) nach beiden Zügen verliert Weiß

6-1

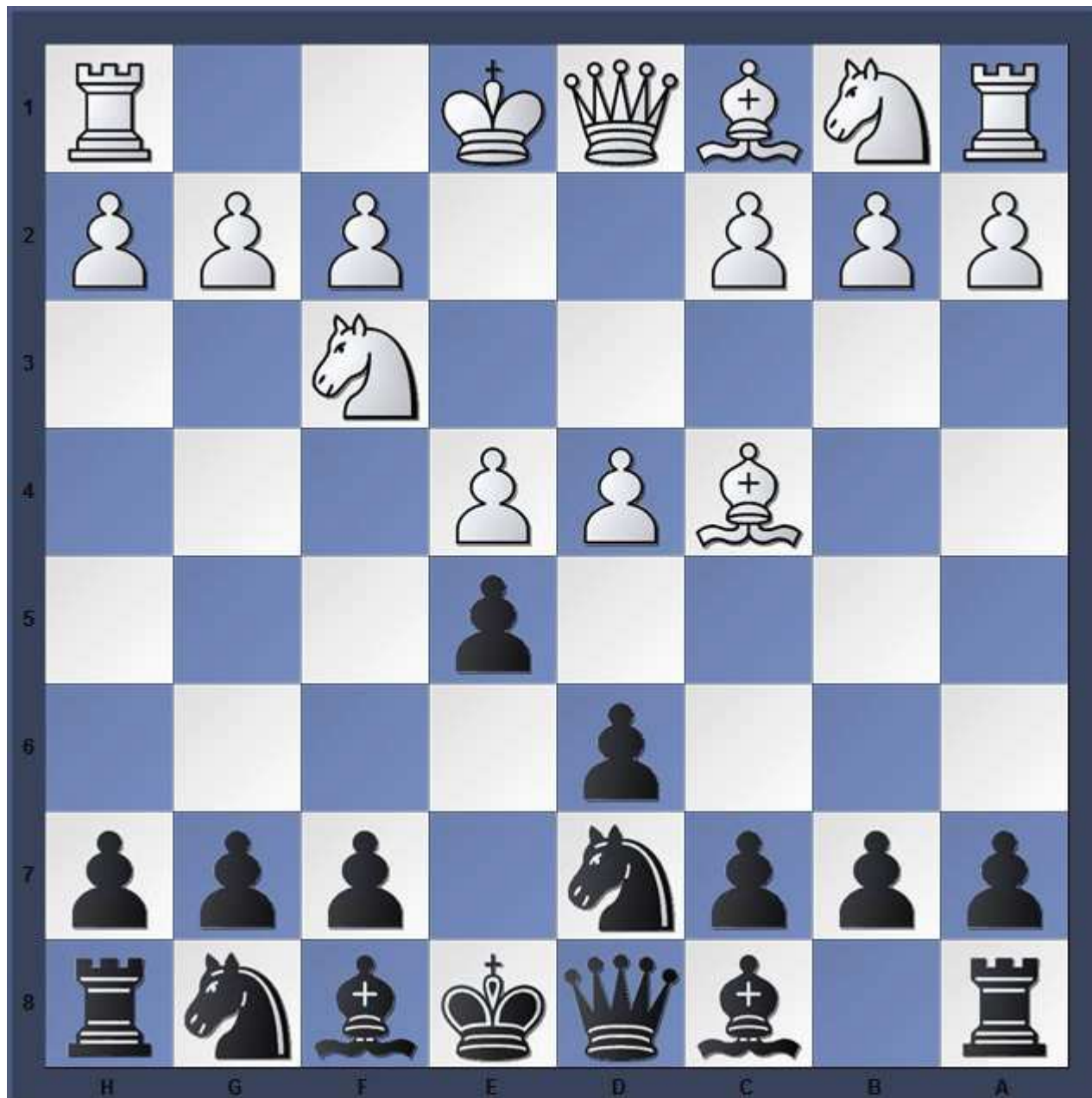
Welche Aussage trifft am ehesten zu?

- a) Schwarz steht leicht besser
- b) Weiß steht leicht besser
- c) Schwarz hat Raumvorteil
- d) die Stellung ist ausgeglichen

6-2

Was ist der beste Zug für Schwarz?

- a) Le7
- b) Sgf6
- c) c6
- d) Sgf6 und c6 sind gleichwertig



7-1

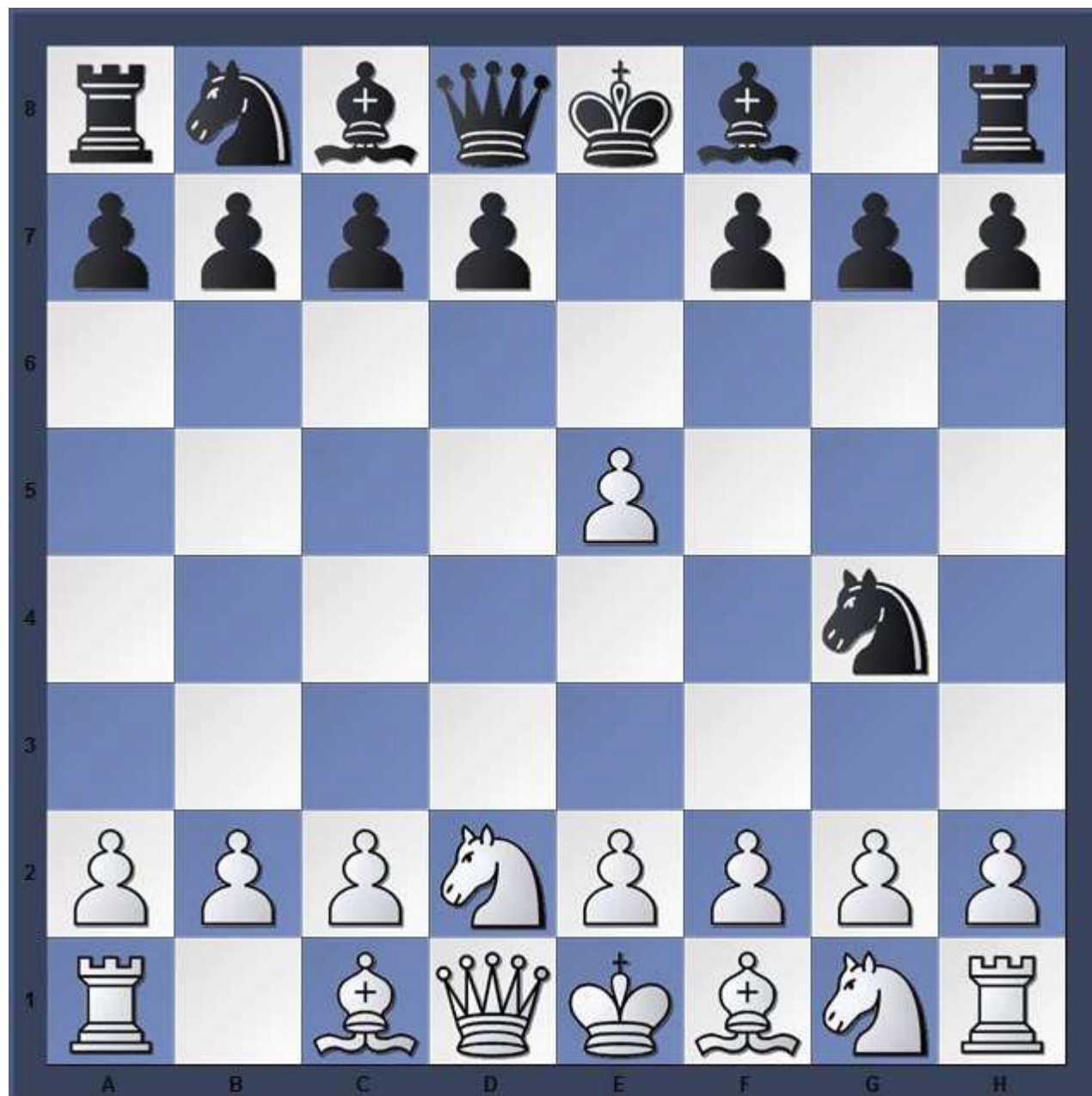
Welches ist der beste Zug?

- a) h3
- b) Sgf3
- c) f4
- d) e4

7-2

Falls Weiß e4 spielt, sollte er mit welcher Antwort des Schwarzen rechnen?

- a) Dh4
- b) Lc5
- c) Sxe5
- d) Sxf2



8-1

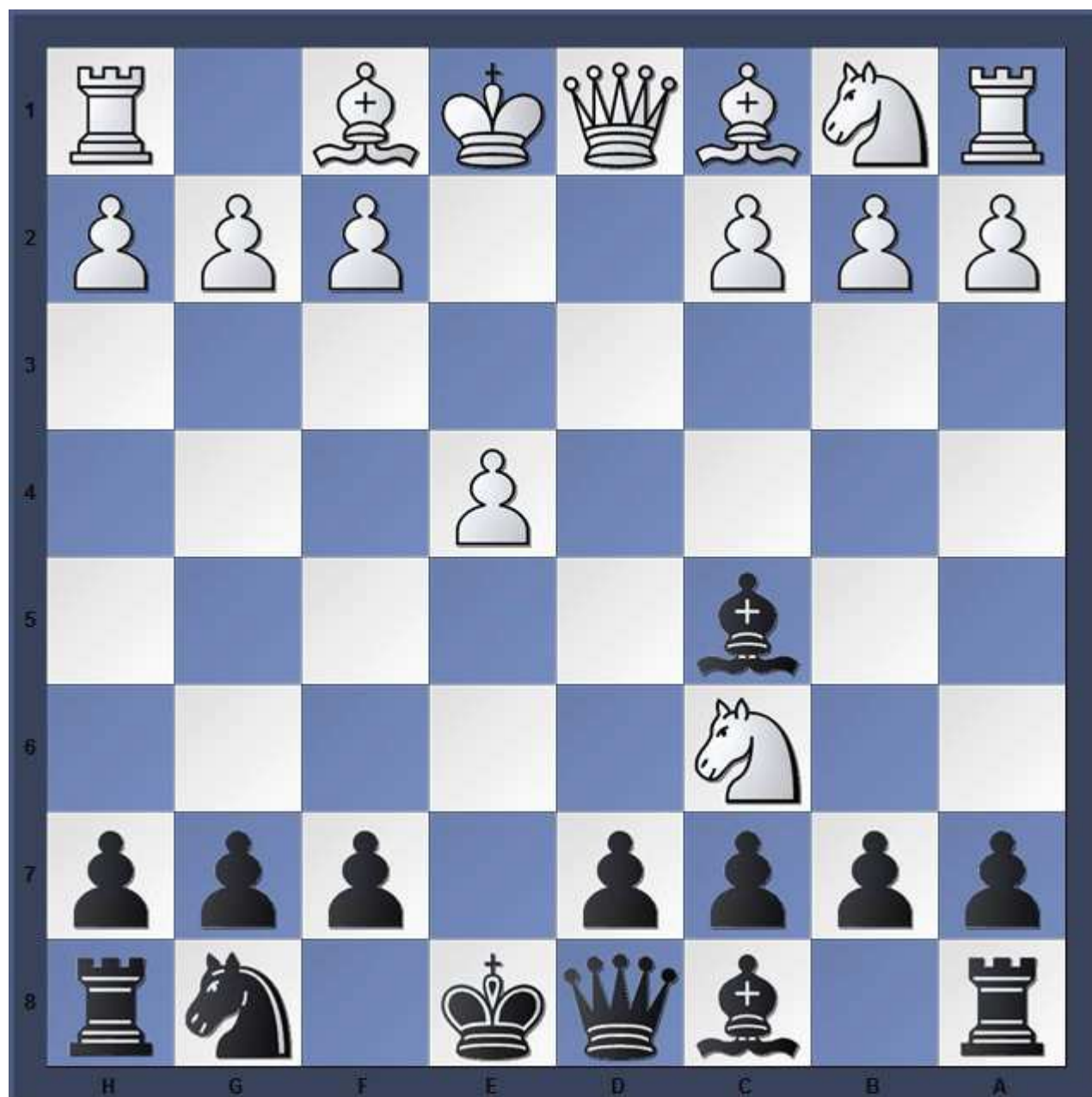
Welches ist der beste Zug für Schwarz?

- a) Df6
- b) Dh4
- c) bxc6
- d) dxc6

8-2

Was bedeutet der Zug bxc6 für die Rochaden?

- a) Weiß rochiert vermutlich kurz
- b) Weiß rochiert vermutlich lang
- c) Schwarz rochiert vermutlich lang
- d) beide Spieler rochieren vermutlich lang



9-1

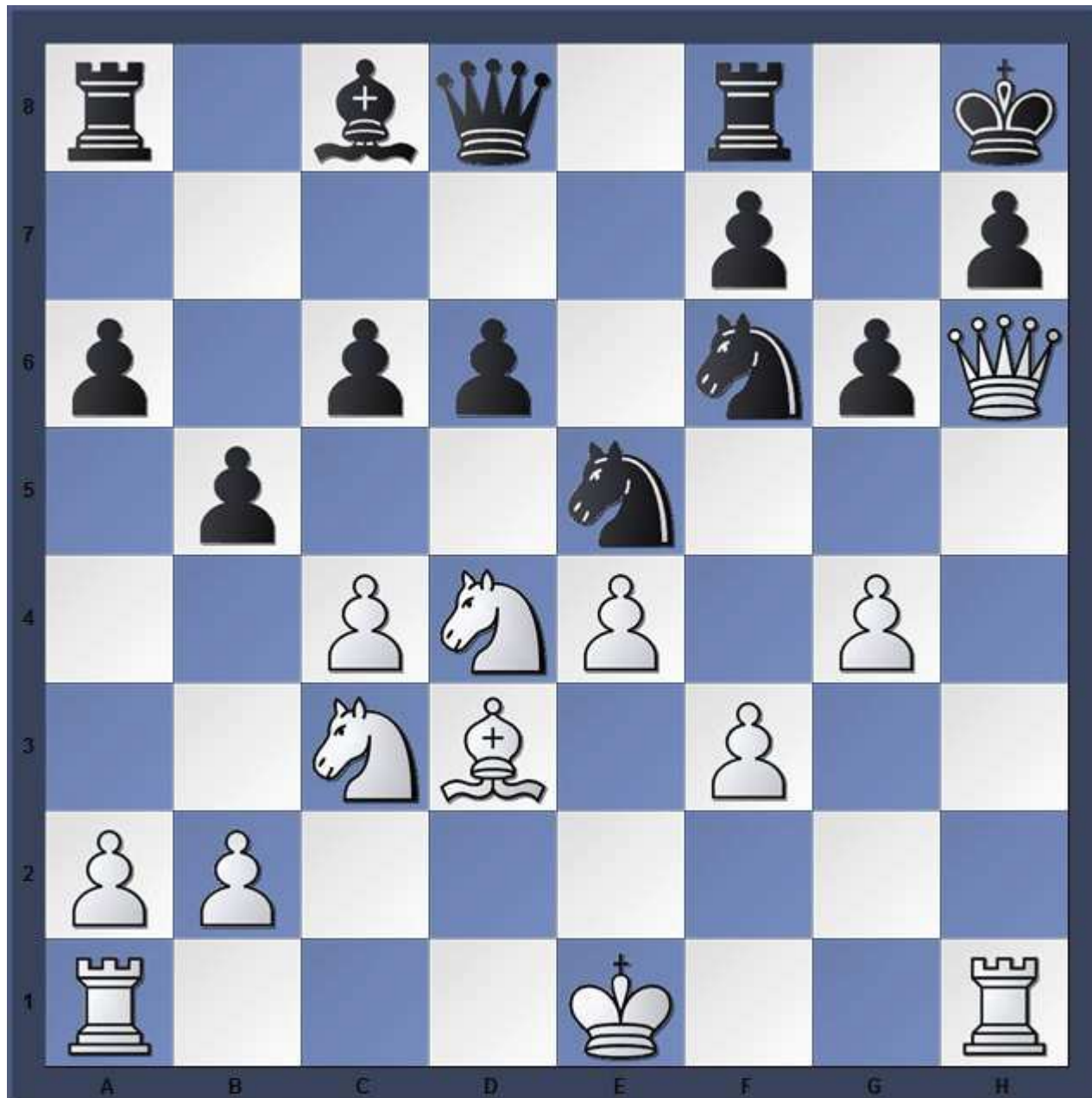
Wie bewertest du die Stellung?

- a) Schwarz steht besser
- b) etwa ausgeglichen
- c) Weiß steht besser
- d) Weiß steht auf Gewinn

9-2

Welches ist die beste Fortsetzung für Weiß?

- a) 0-0-0
- b) Sxc6
- c) g5
- d) Td1



10-1

Welches Resultat erwartest du?

- a) Weiß gewinnt
- b) Schwarz gewinnt
- c) Remis

10-2

**Wie sollte Weiß nach 1. Kd2 f2
fortsetzen?**

- a) Td1
- b) Tf1
- c) Th1
- d) Ke2

