

91-1

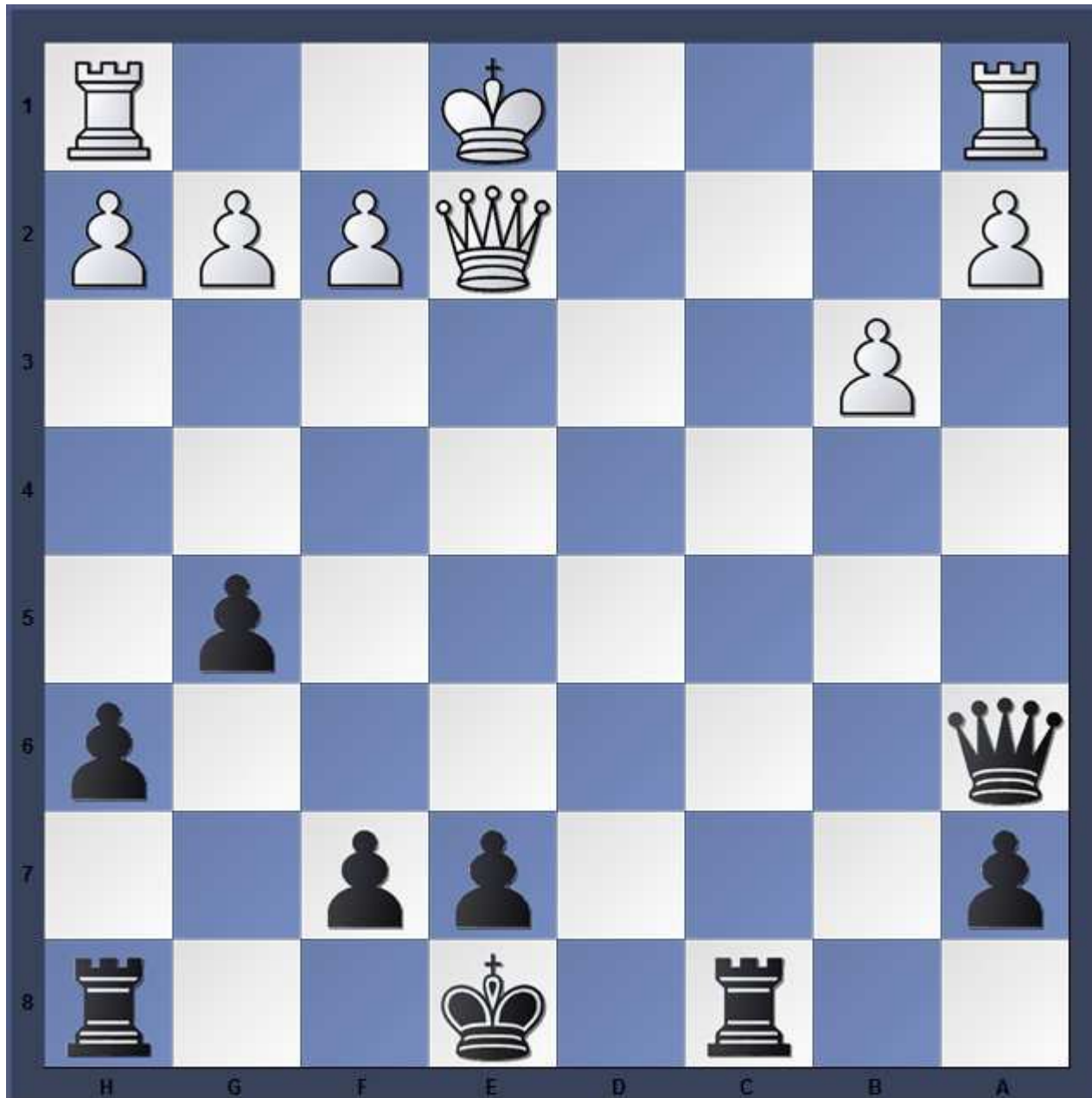
Wie bewertest du die Stellung?

- a) Schwarz steht auf Gewinn
- b) Schwarz steht besser
- c) etwa ausgeglichen
- d) Weiß steht besser

91-2

Wie sollte Schwarz fortsetzen?

- a) Da5+
- b) Dxe2+
- c) Dg6



92-1

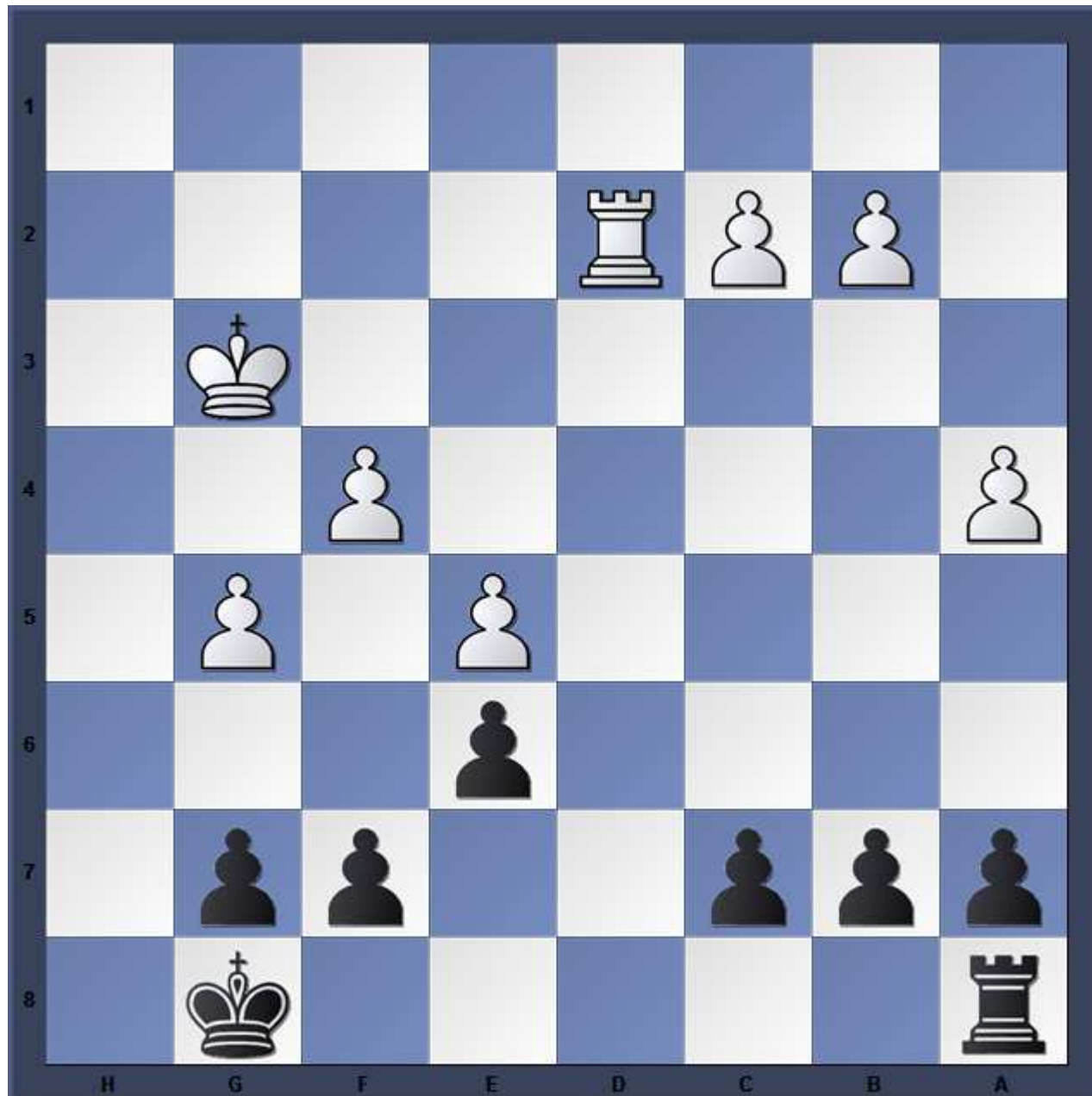
Wie bewertest du die Stellung?

- a) Schwarz hat Vorteil
- b) Weiß hat Vorteil
- c) etwa ausgeglichen

92-2

Wie sollte Schwarz fortsetzen?

- a) Kf8
- b) Kh7
- c) Tc8
- d) g6



93-1

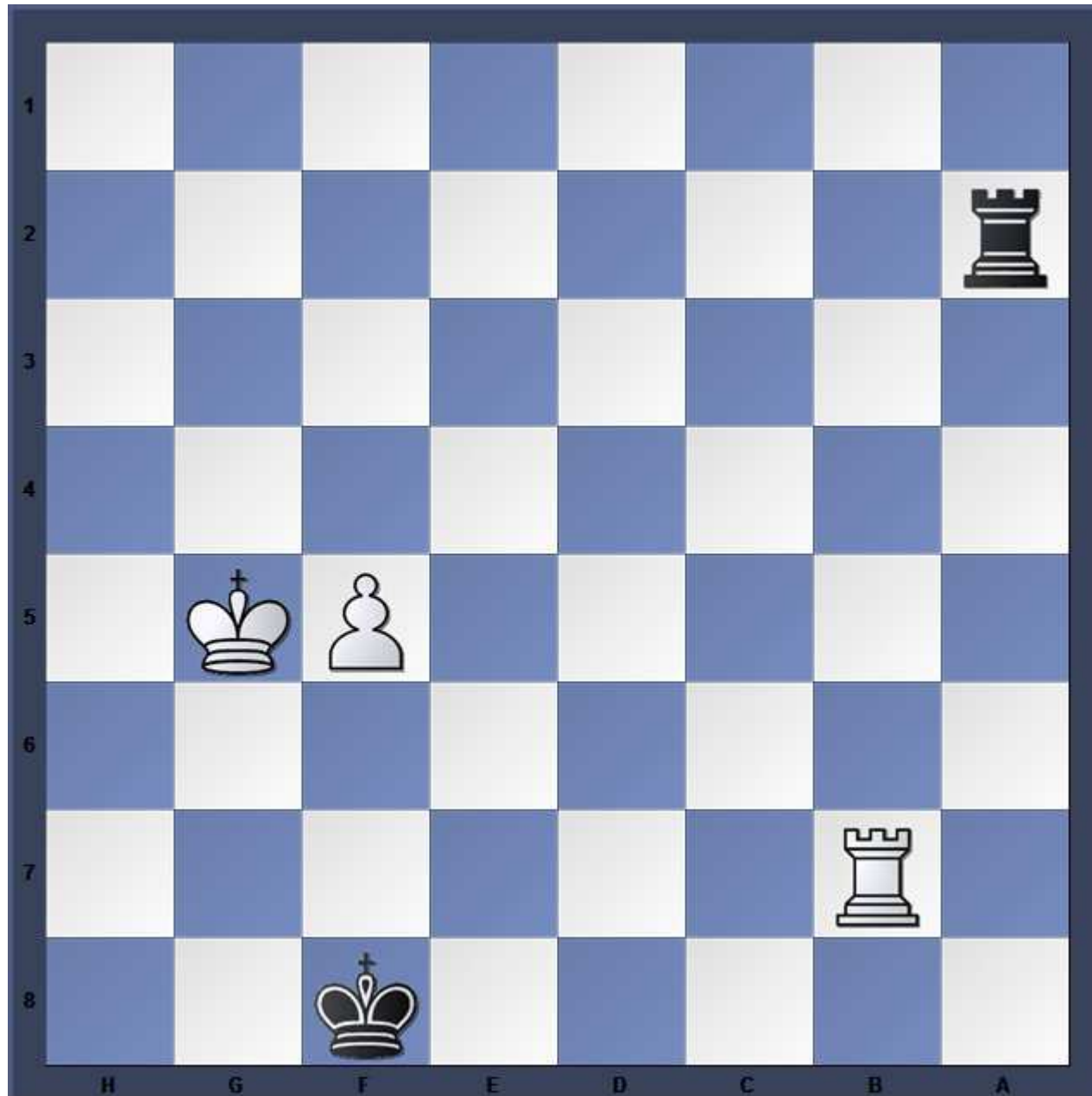
Wie sollte Schwarz fortsetzen?

- a) Tg2+
- b) Ta6
- c) Ta8
- d) Ta5

93-2

Wie sollte Schwarz nach 1...Tg2+
2. Kf6 die Mattdrohung parieren?

- a) Kg8
- b) Ke8
- c) Te2



94-1

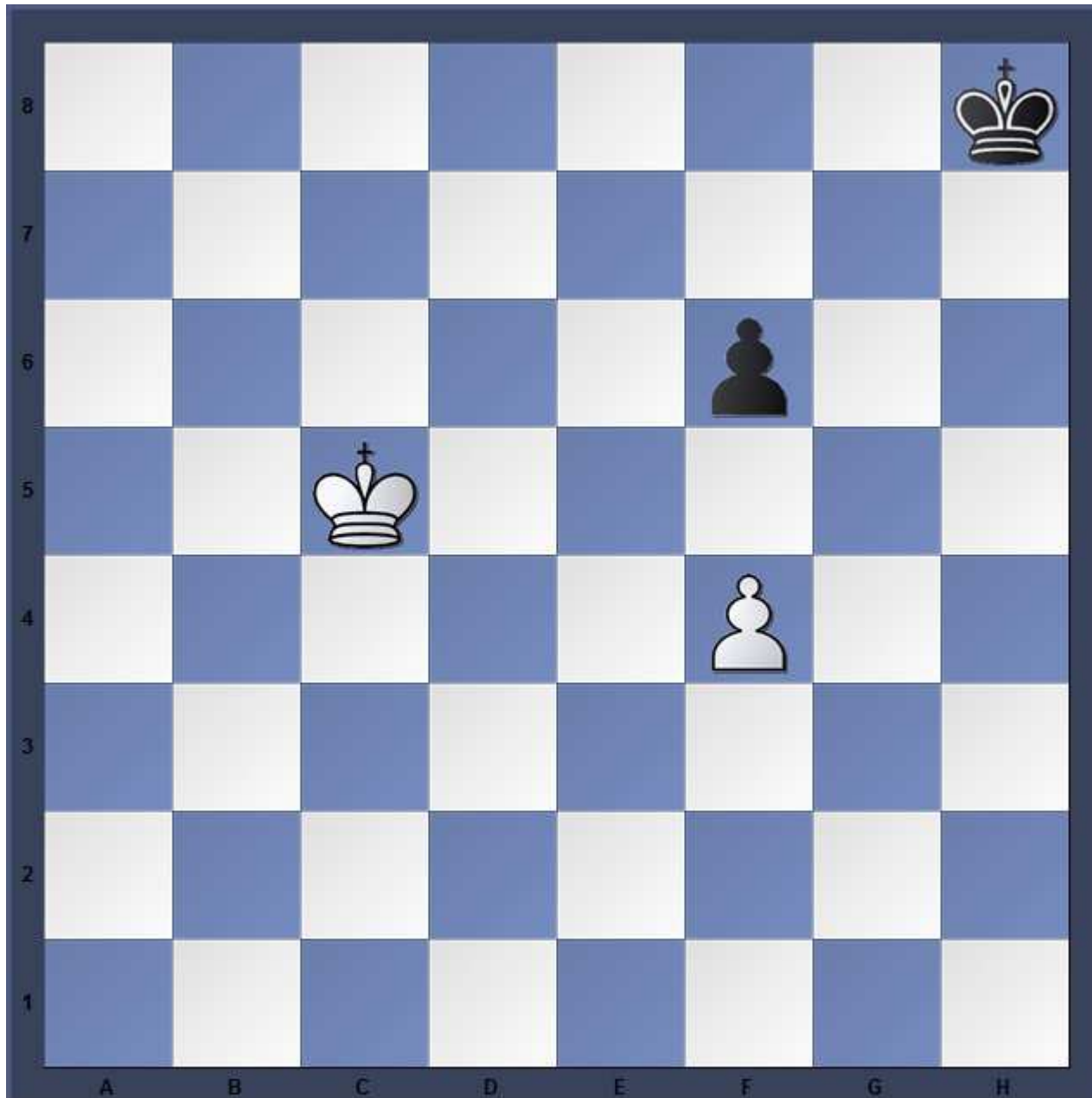
Welche Aussage ist mit Weiß am Zug korrekt?

- a) Nach f4-f5 gewinnt Weiß.
- b) Nach f4-f5 hält Schwarz Remis.
- c) Nach Kc5-d6 gewinnt Weiß.
- d) Schwarz hält in beiden Fällen Remis.

94-2

Welche Aussage ist mit Schwarz am Zug korrekt?

- a) Nach Kh8-g7 gewinnt Weiß.
- b) Nach Kh8-g7 hält Schwarz Remis.
- c) Nach f6-f5 gewinnt Weiß.
- d) Schwarz hält in beiden Fällen Remis.



95-1

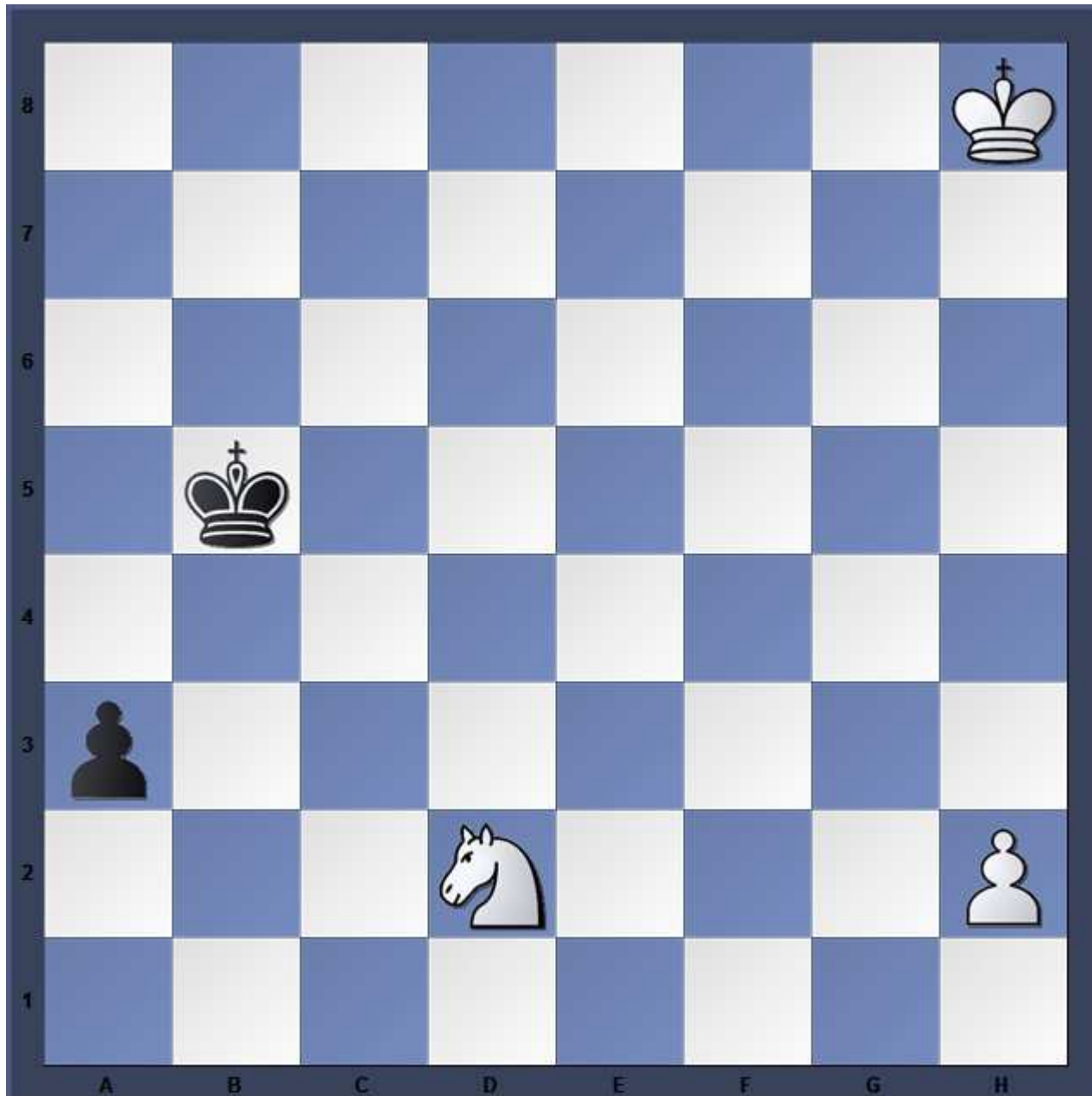
Welches Resultat erwartest du?

- a) Weiß gewinnt
- b) Remis
- c) Schwarz gewinnt

95-2

Welcher Aussage stimmst du am ehesten zu, wenn Weiß am Zug ist?

- a) Stände der schwarze König auf d3, würde Schwarz gewinnen.
- b) Stände der schwarze Bauer auf b2, würde Weiß gewinnen.
- c) Stände der schwarze Bauer auf c2, würde Weiß gewinnen.



96-1

Wie bewertest du die Stellung?

- a) Weiß steht auf Gewinn
- b) Weiß hat Vorteil
- c) etwa ausgeglichen
- d) Schwarz hat Vorteil

96-2

Wie sollte Schwarz fortsetzen?

- a) Sd7
- b) Sc7
- c) h6
- d) e6



97-1

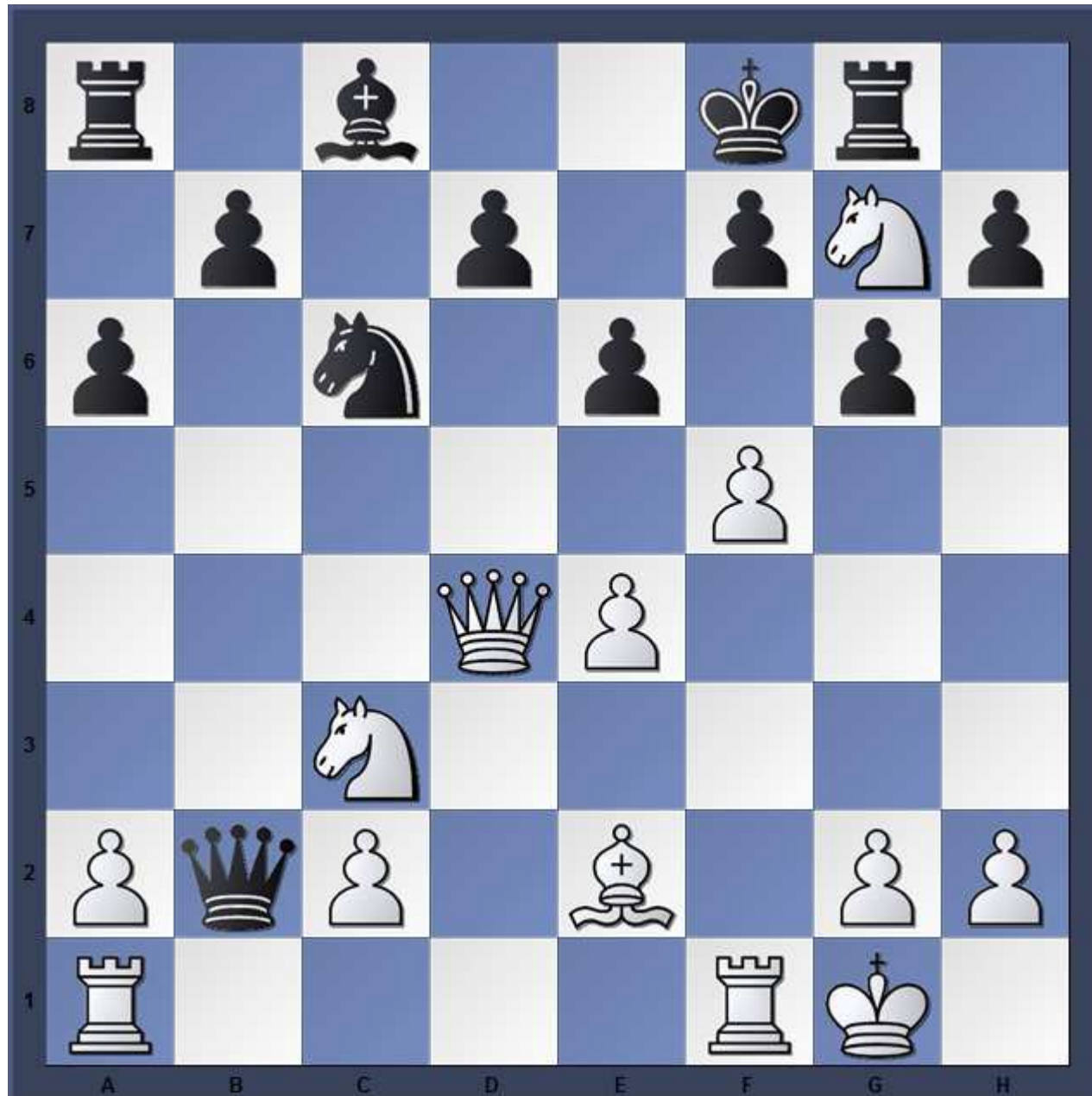
Wie bewertest du die Stellung?

- a) Weiß steht auf Gewinn
- b) Weiß hat Vorteil
- c) etwa ausgeglichen
- d) Schwarz hat Vorteil

97-2

Wie sollte Weiß fortsetzen?

- a) fxg6
- b) fxe6
- c) Beide Züge gewinnen für Weiß.
- d) Keiner der beiden Züge gewinnt für Weiß.



98-1

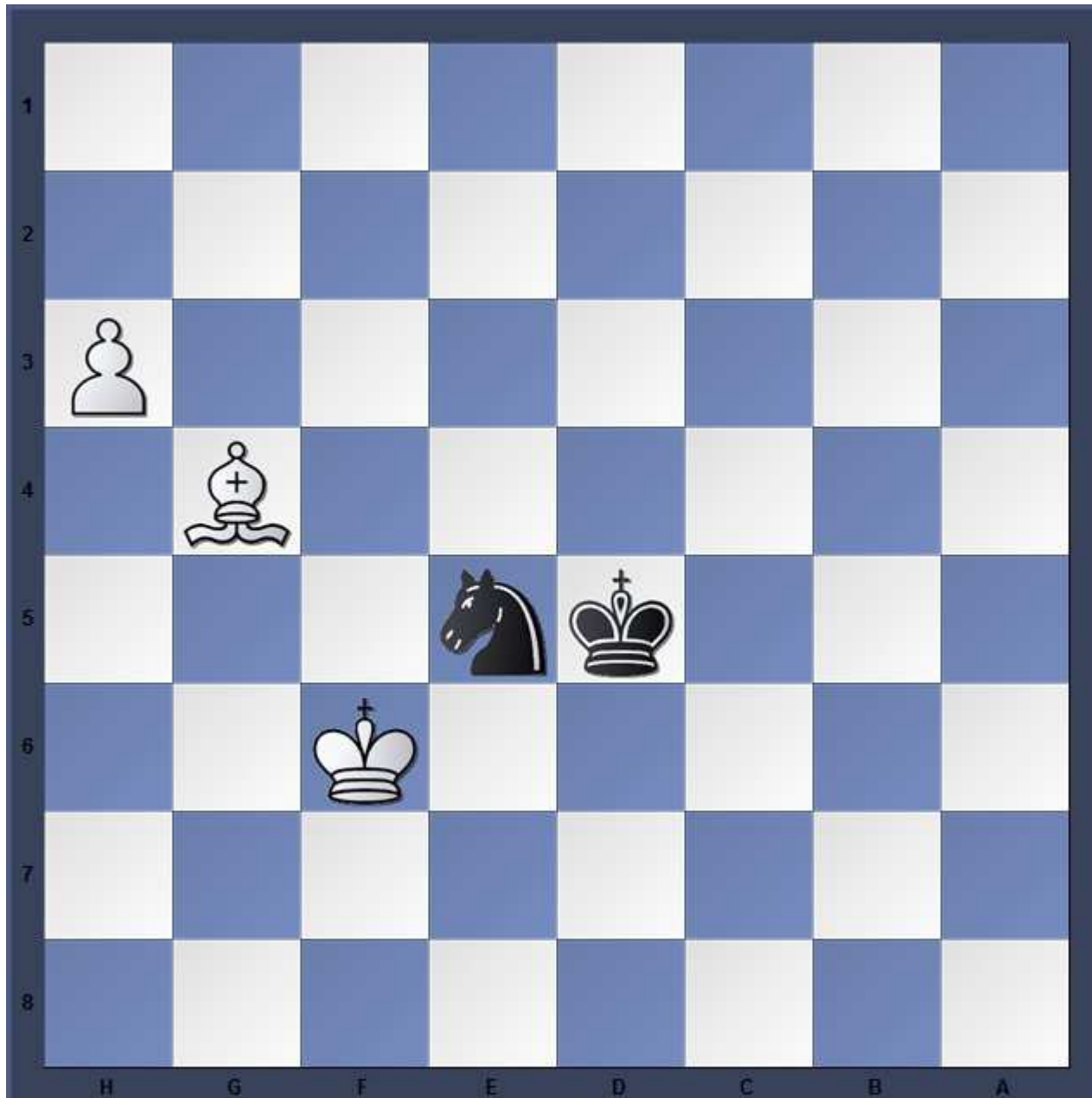
Welcher Aussage stimmst du am ehesten zu?

- a) Wenn der schwarze König das Feld g8 erreicht, endet die Partie Remis.
- b) Um zu gewinnen, muss Weiß den schwarzen Springer erobern.
- c) Ohne den Bauern ist kein Matt mehr möglich.
- d) Sowohl a) als auch c) sind korrekt.

98-2

Wie sollte Schwarz fortsetzen?

- a) Sxg4
- b) Sd3
- c) Sc4
- d) Ke4



99-1

Wie bewertest du die Stellung?

- a) Schwarz steht auf Gewinn
- b) Schwarz hat Vorteil
- c) etwa ausgeglichen
- d) Weiß hat Vorteil

99-2

Wie sollte Schwarz fortsetzen?

- a) Th8
- b) Tde8
- c) Beide Züge gewinnen für Schwarz.
- d) Keiner der beiden Züge gewinnt für Schwarz.



100-1

Welche Aussage ist korrekt?

- a) Weiß am Zug gewinnt.
- b) Schwarz am Zug hält Remis.
- c) Um Remis zu halten, hätte der schwarze König nach a8 ziehen müssen.
- d) Sowohl a) als auch c) sind korrekt.

100-2

Wie sollte Weiß fortsetzen?

- a) a5
- b) e7
- c) Lc7
- d) Sowohl a) als auch c) führen zum Gewinn.

