

11-1

Wie schätzt du die Stellung ein?

- a) Weiß steht auf Gewinn
- b) Weiß steht besser
- c) etwa ausgeglichen
- d) Schwarz steht besser

11-2

Welches ist die beste schwarze Fortsetzung?

- a) Sb6
- b) Ld5
- c) Sb8
- d) Lxg2



12-1

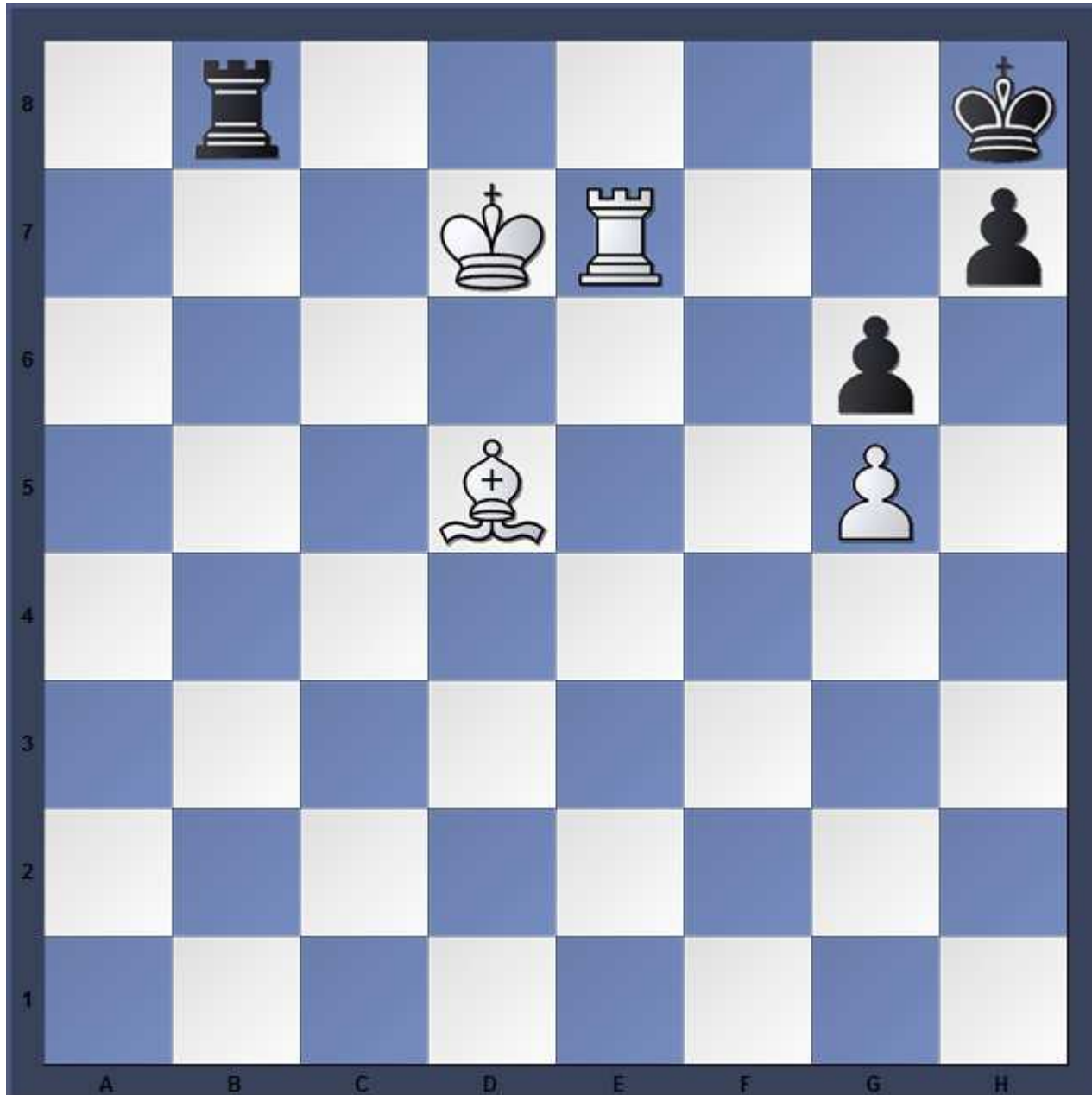
Welche Aussage trifft am ehesten zu?

- a) Weiß gewinnt ohne Probleme
- b) Weiß hat nur geringe Siegchancen
- c) Schwarz hält mühelos Remis
- d) Weiß sollte die Türme tauschen

12-2

In welcher der folgenden Varianten wurden die besten Züge gespielt?

- a) 1. Te8+ Txe8
- b) 1. Tf7 Tg8
- c) 1. Tf7 Kg8
- d) 1. Te8 Kg7



13-1

Welche Aussage trifft am ehesten zu?

- a) Weiß steht besser
- b) Weiß steht auf Gewinn
- c) Schwarz hat ausreichende Kompensation für den Bauern
- d) Schwarz steht auf Gewinn

1-2

Welches ist der beste Zug für Weiß?

- a) Tb1
- b) Tb4
- c) b6
- d) Td3



14-1

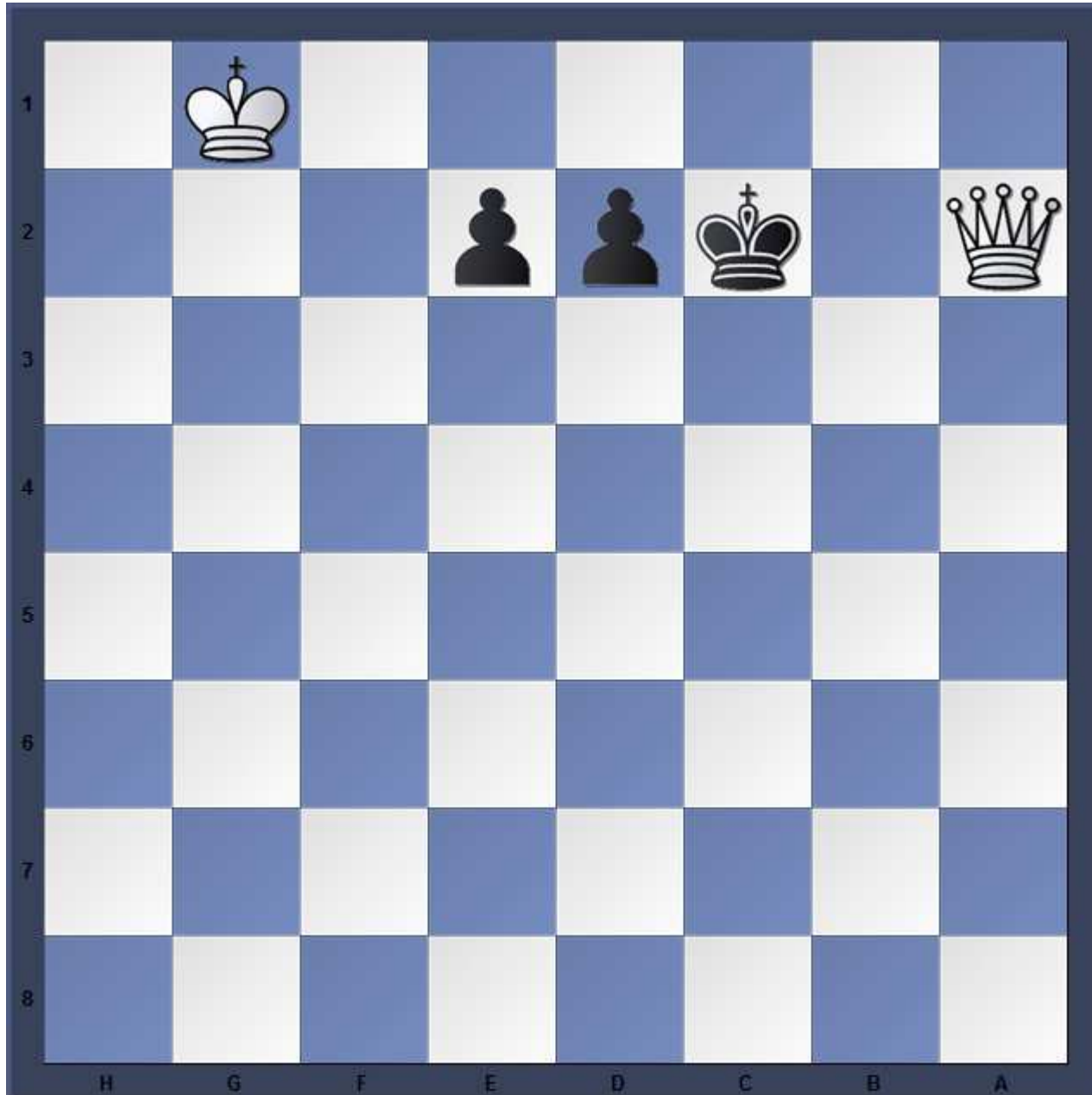
Wie sollte die Partie enden?

- a) Weiß gewinnt
- b) die Partie endet Remis
- c) Schwarz gewinnt

14-2

Wohin sollte der schwarze König ziehen?

- a) d1
- b) c3
- c) d3
- d) c3 und d3 sind gleichwertig



15-1

Welche Aussage trifft am ehesten zu?

- a) das wahrscheinlichste Resultat ist ein Remis
- b) Schwarz hat einen klaren Gewinnplan
- c) Schwarz hat nur geringe Siegchancen
- d) Weiß steht besser

15-2

Wie sollte Schwarz nach 1...Kc6+ 2. Kc3 fortsetzen?

- a) f5
- b) Tf7
- c) Kc5
- d) g5



16-1

Wie bewertest du die Stellung?

- a) Weiß steht auf Gewinn
- b) Weiß hat Vorteil
- c) etwa ausgeglichen
- d) Schwarz steht besser

16-2

Wie sollte Weiß fortsetzen?

- a) T_{xg6}
- b) S_{h6+}
- c) S_{d4}
- d) S_{xd6+}



17-1

Wie ist die Stellung einzuschätzen?

- a) Weiß steht auf Gewinn
- b) Weiß steht besser
- c) Schwarz steht besser
- d) Schwarz steht auf Gewinn

17-2

Was ist der beste Zug für Schwarz?

- a) Lxg3
- b) Dh3
- c) Te8
- d) Ld7



18-1

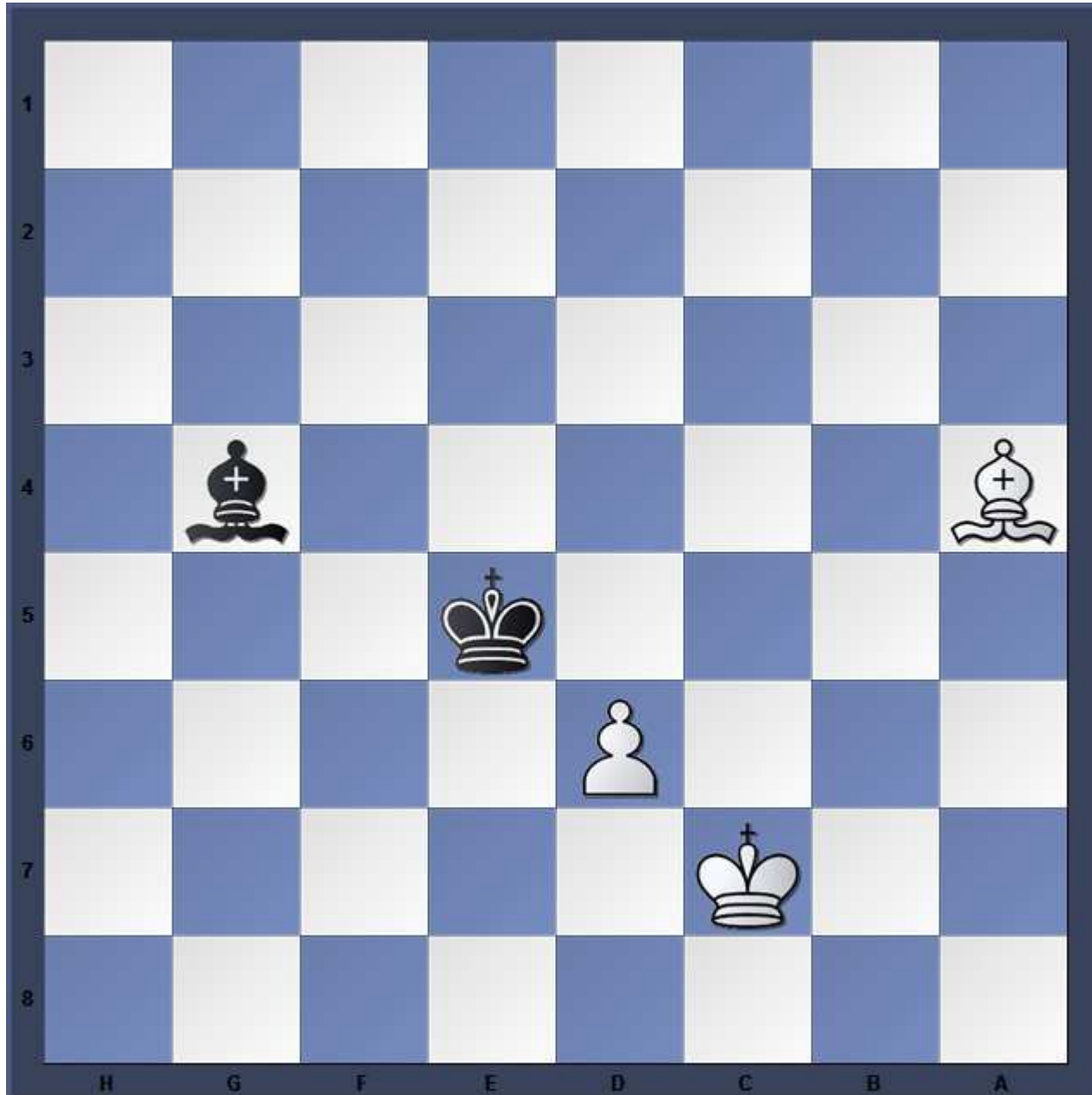
Welche Aussage trifft am ehesten zu?

- a) Weiß steht auf Gewinn, unabhängig davon, wer am Zug ist
- b) mit Schwarz am Zug endet die Partie Remis
- c) Wäre Weiß am Zug, könnte er gewinnen
- d) sowohl b) als auch c) sind korrekt

18-2

Wenn Schwarz am Zug ist, wie sollte er sich verteidigen?

- a) Kd5
- b) Kd4
- c) Kf6
- d) Lh3



19-1

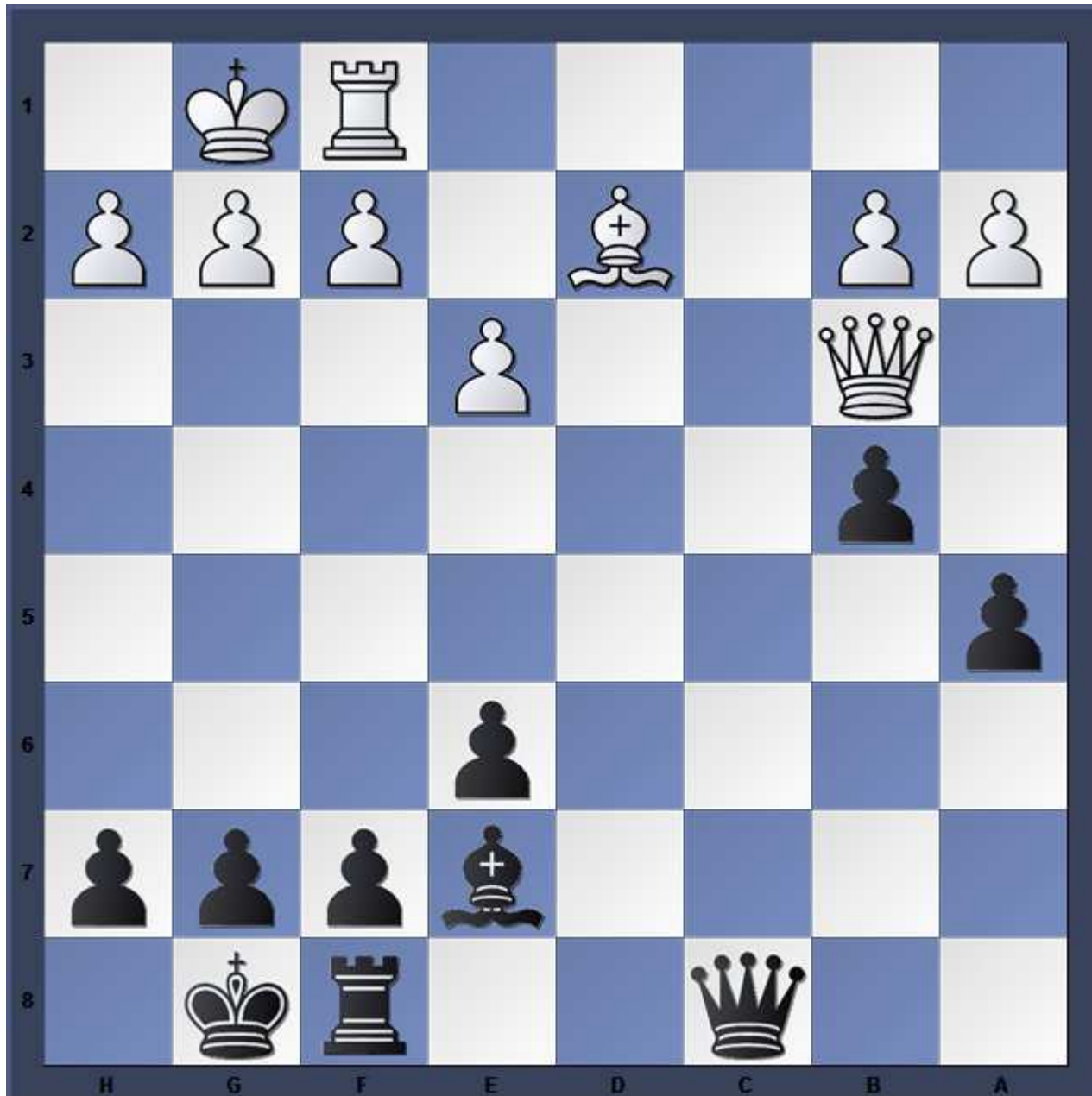
Wie schätzt du die Stellung ein?

- a) Schwarz steht besser
- b) etwa ausgeglichen
- c) Weiß steht besser
- d) Weiß steht auf Gewinn

19-2

Welches ist der beste Zug?

- a) Dd7
- b) Td8
- c) Lf6
- d) Dd8



20-1

Wie ist die Stellung einzuschätzen?

- a) Schwarz steht besser
- b) etwa ausgeglichen
- c) Weiß steht besser
- d) Weiß steht auf Gewinn

20-2

Wenn Weiß am Zug ist, welches ist die beste Fortsetzung?

- a) Tc8+
- b) Tb1
- c) Tc4
- d) Lxd5+

