

21-1

**Nach dem Zug Sf4...**

- a) steht Schwarz besser
- b) ist die Stellung ungefähr ausgeglichen
- c) steht Weiß besser
- d) steht Weiß auf Gewinn

21-2

**Nach dem Zug Sxc3...**

- a) steht Schwarz besser
- b) ist die Stellung ungefähr ausgeglichen
- c) steht Weiß besser
- d) steht Weiß auf Gewinn



22-1

**Wie ist die Stellung einzuschätzen?**

- a) Schwarz steht auf Gewinn
- b) Schwarz steht besser
- c) etwa ausgeglichen
- d) Weiß steht besser

22-2

**Was sollte Weiß spielen?**

- a) Ld3
- b) Lxd5
- c) Tc1
- d) g4



23-1

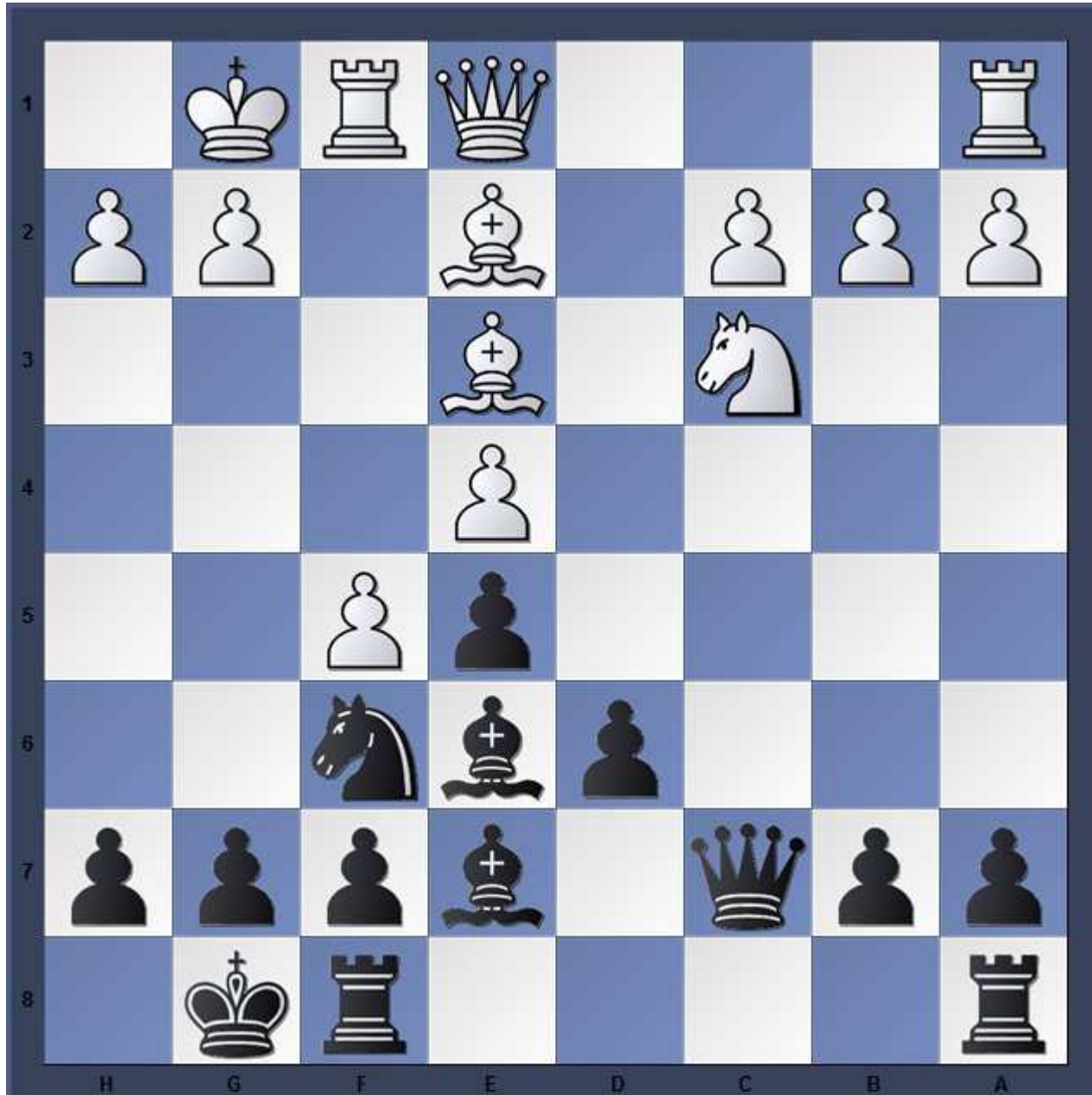
**Wie ist die Stellung einzuschätzen?**

- a) Weiß steht auf Gewinn
- b) Weiß steht besser
- c) etwa ausgeglichen
- d) Schwarz steht besser

23-2

**Was sollte Schwarz spielen?**

- a) Sxe4
- b) Lc4
- c) Ld7
- d) Lc8



24-1

**Wie ist die Stellung einzuschätzen?**

- a) Weiß steht auf Gewinn
- b) Weiß steht besser
- c) ungefähr ausgeglichen
- d) Schwarz steht besser

24-2

**Was sollte Weiß spielen?**

- a) g3
- b) Dg3
- c) Txd6
- d) Kh1



25-1

Wie ist die Stellung einzuschätzen?

- a) Weiß steht auf Gewinn
- b) Weiß steht besser
- c) ungefähr ausgeglichen
- d) Schwarz steht besser

25-2

Nach Dxa2...

- a) gewinnt Weiß
- b) steht Weiß besser
- c) steht Schwarz besser
- d) gewinnt Schwarz



26-1

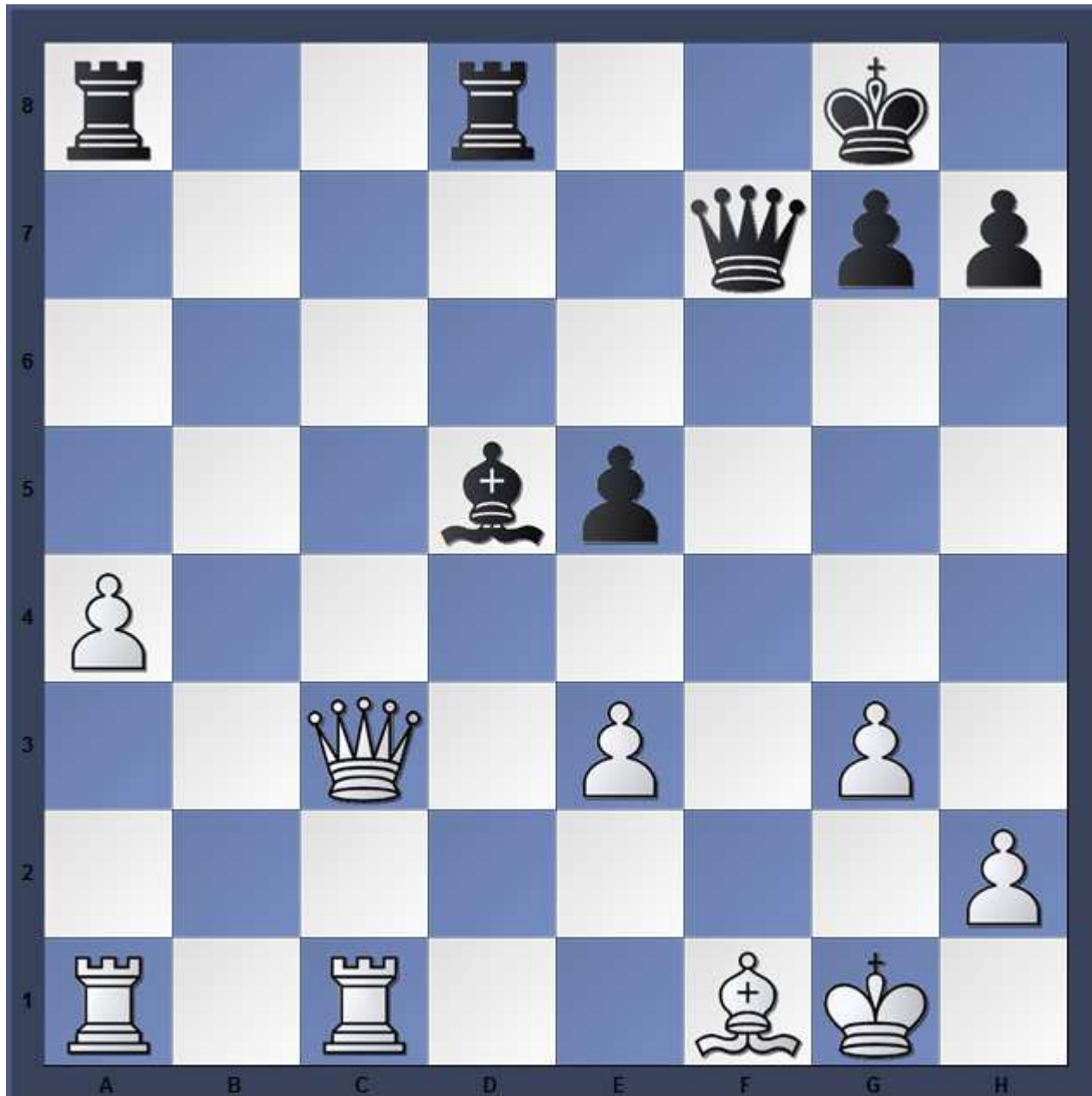
Wie ist die Stellung einzuschätzen?

- a) Schwarz steht auf Gewinn
- b) Schwarz steht besser
- c) ungefähr ausgeglichen
- d) Weiß steht besser

26-2

Was sollte Weiß spielen?

- a) Lg2
- b) Lc4
- c) Tc2
- d) Dxe5



27-1

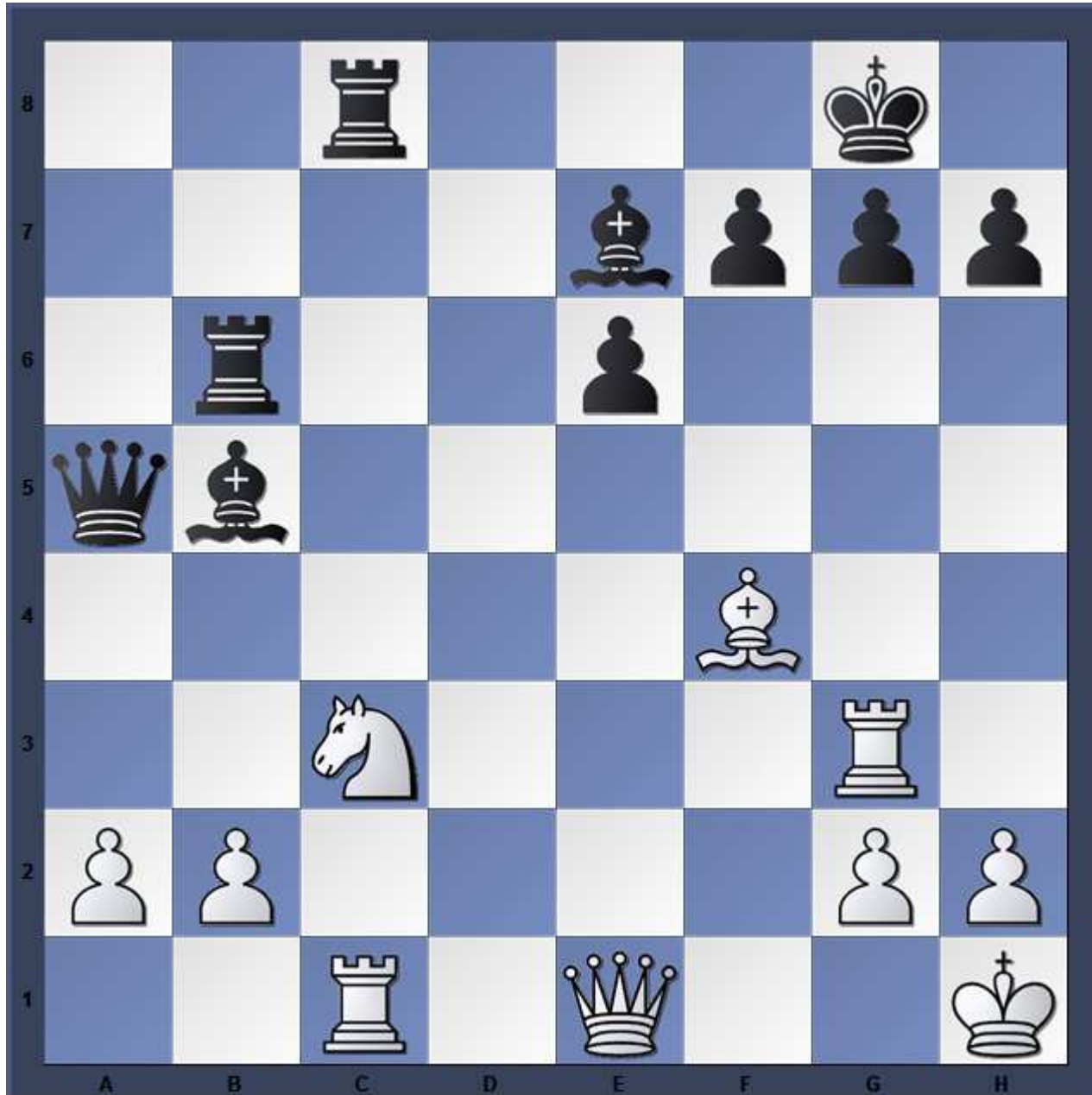
**Wie ist die Stellung einzuschätzen?**

- a) Weiß steht auf Gewinn
- b) Weiß steht besser
- c) ungefähr ausgeglichen
- d) Schwarz steht besser

27-2

**Was sollte Weiß spielen?**

- a) Lc7
- b) De5
- c) Sd5
- d) Sxb5



28-1

Wie ist die Stellung einzuschätzen?

- a) Schwarz steht besser
- b) ungefähr ausgeglichen
- c) Weiß steht besser
- d) Weiß steht auf Gewinn

28-2

Was sollte Weiß spielen?

- a) d5
- b) Sxe5
- c) Se2
- d) Td1





29-1

**Wie ist die Stellung einzuschätzen?**

- a) Schwarz steht auf Gewinn
- b) Schwarz steht besser
- c) ungefähr ausgeglichen
- d) Weiß steht besser

29-2

**Was sollte Schwarz spielen?**

- a) dxe3
- b) Lg4
- c) d3
- d) h6



30-1

Wie ist die Stellung einzuschätzen?

- a) Schwarz steht auf Gewinn
- b) Schwarz steht besser
- c) ungefähr ausgeglichen
- d) Weiß steht besser

30-2

Was sollte Schwarz spielen?

- a) Sxh2
- b) Ld4+
- c) Txe2
- d) Txd1+

