

31-1

Wie bewertest du die Stellung?

- a) Weiß steht auf Gewinn
- b) Weiß hat Vorteil
- c) etwa ausgeglichen
- d) Schwarz steht besser

31-2

Wie sollte Weiß fortsetzen?

- a) dxc6
- b) Kf2
- c) Sb5
- d) Sf5+



32-1

Wie bewertest du die Stellung?

- a) Weiß steht auf Gewinn
- b) Weiß hat Vorteil
- c) etwa ausgeglichen
- d) Schwarz steht besser

32-2

Wie sollte Weiß fortsetzen?

- a) Ld3
- b) g4
- c) Sxb6
- d) Lxf6



33-1

Nach dem Zug Sxb4...

- a) gewinnt Weiß
- b) hat Weiß gute Kompensation für den Bauern
- c) hat Weiß keine Kompensation für den Bauern
- d) gewinnt Schwarz

33-2

**Nach den Zügen
1...Txd1 2. Txd1 Sxb4...**

- a) gewinnt Weiß
- b) hat Weiß gute Kompensation für den Bauern
- c) hat Weiß keine Kompensation für den Bauern
- d) gewinnt Schwarz



34-1

Wie bewertest du die Stellung?

- a) Weiß steht auf Gewinn
- b) Weiß hat Vorteil
- c) Schwarz hat Vorteil
- d) Schwarz steht auf Gewinn

34-2

Wie sollte Schwarz fortsetzen?

- a) fxe4
- b) Sxg3
- c) g6
- d) f4



35-1

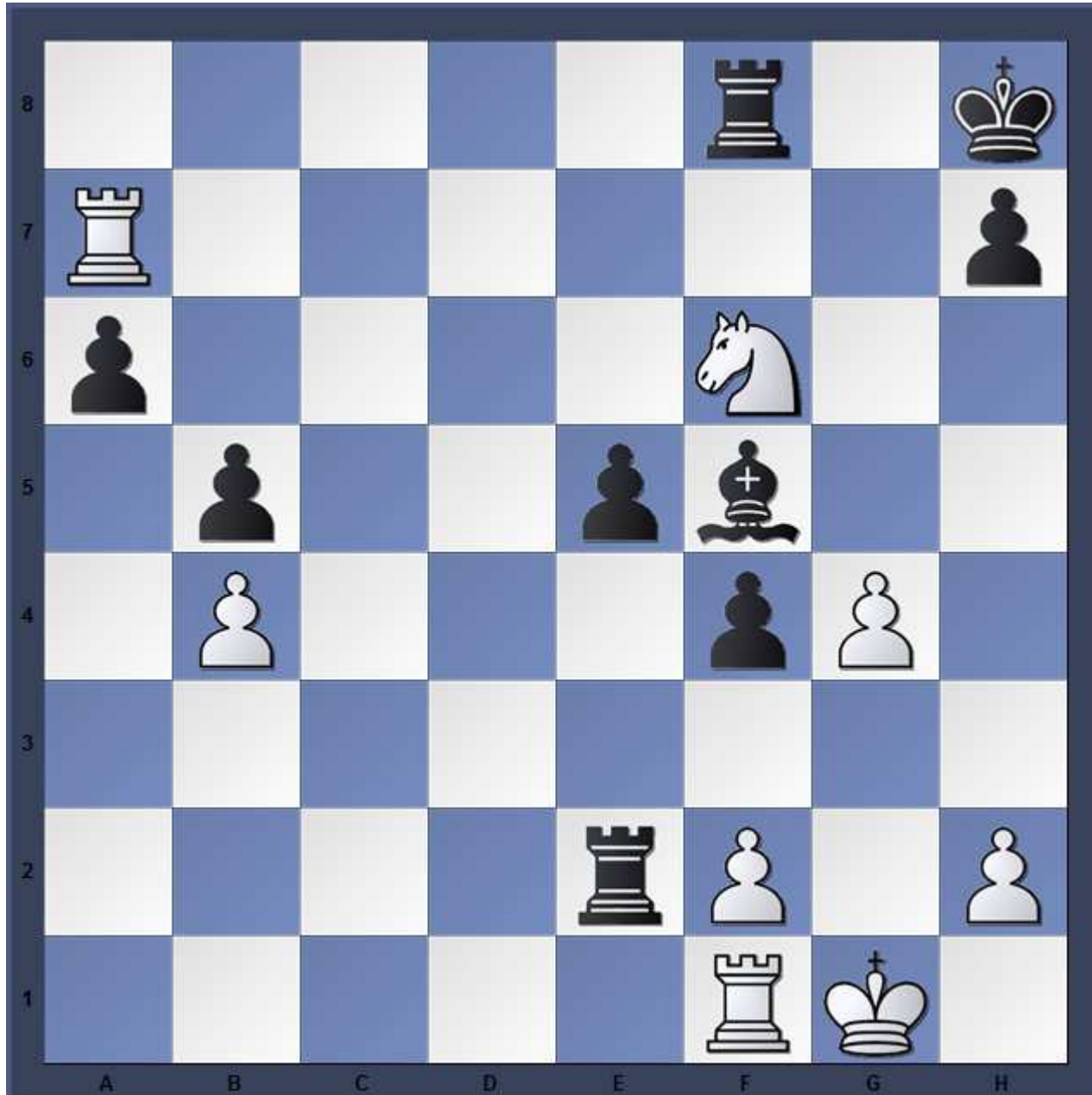
Wie bewertest du die Stellung?

- a) Schwarz steht auf Gewinn
- b) Schwarz hat Vorteil
- c) etwa ausgeglichen
- d) Weiß steht auf Gewinn

35-2

Wie sollte Weiß fortsetzen?

- a) gxf5
- b) Td1
- c) Txa6
- d) Sd7



36-1

Wie bewertest du die Stellung?

- a) Weiß steht auf Gewinn
- b) Weiß hat Vorteil
- c) etwa ausgeglichen
- d) Schwarz steht besser

36-2

Wie sollte Weiß fortsetzen?

- a) La4
- b) Lxc6
- c) Sh4
- d) Kf2



37-1

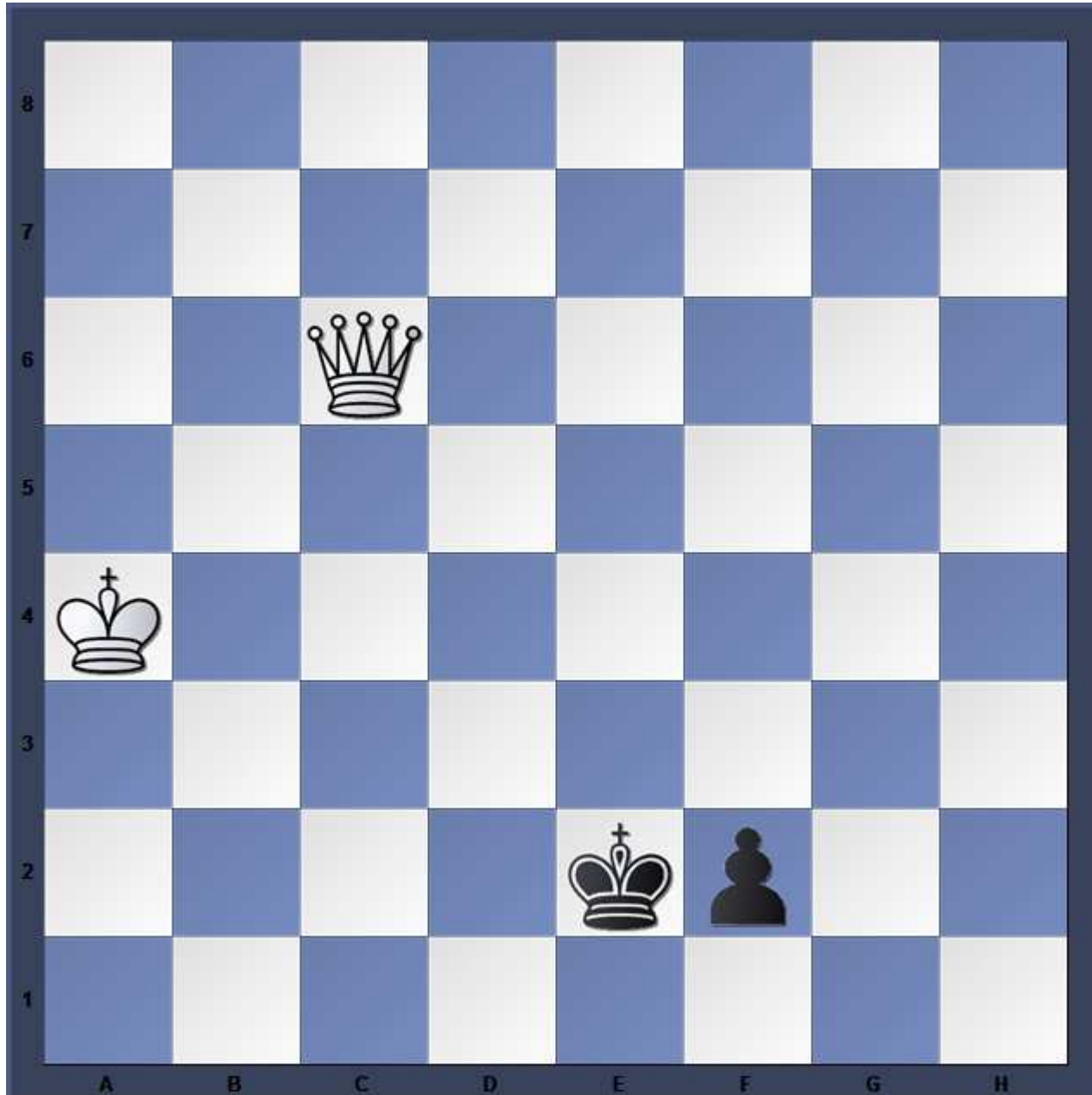
Welche Aussage trifft am ehesten zu?

- a) Weiß gewinnt
- b) die Partie endet Remis
- c) stände der schwarze Bauer auf d2, würde Weiß gewinnen
- d) sowohl a) als auch c) sind korrekt
- e) sowohl b) als auch c) sind korrekt

37-2

Wie sollte Weiß fortsetzen?

- a) Dc4+
- b) De4+
- c) Dg2
- d) alle drei o.g. Züge führen zum gleichen Resultat



38-1

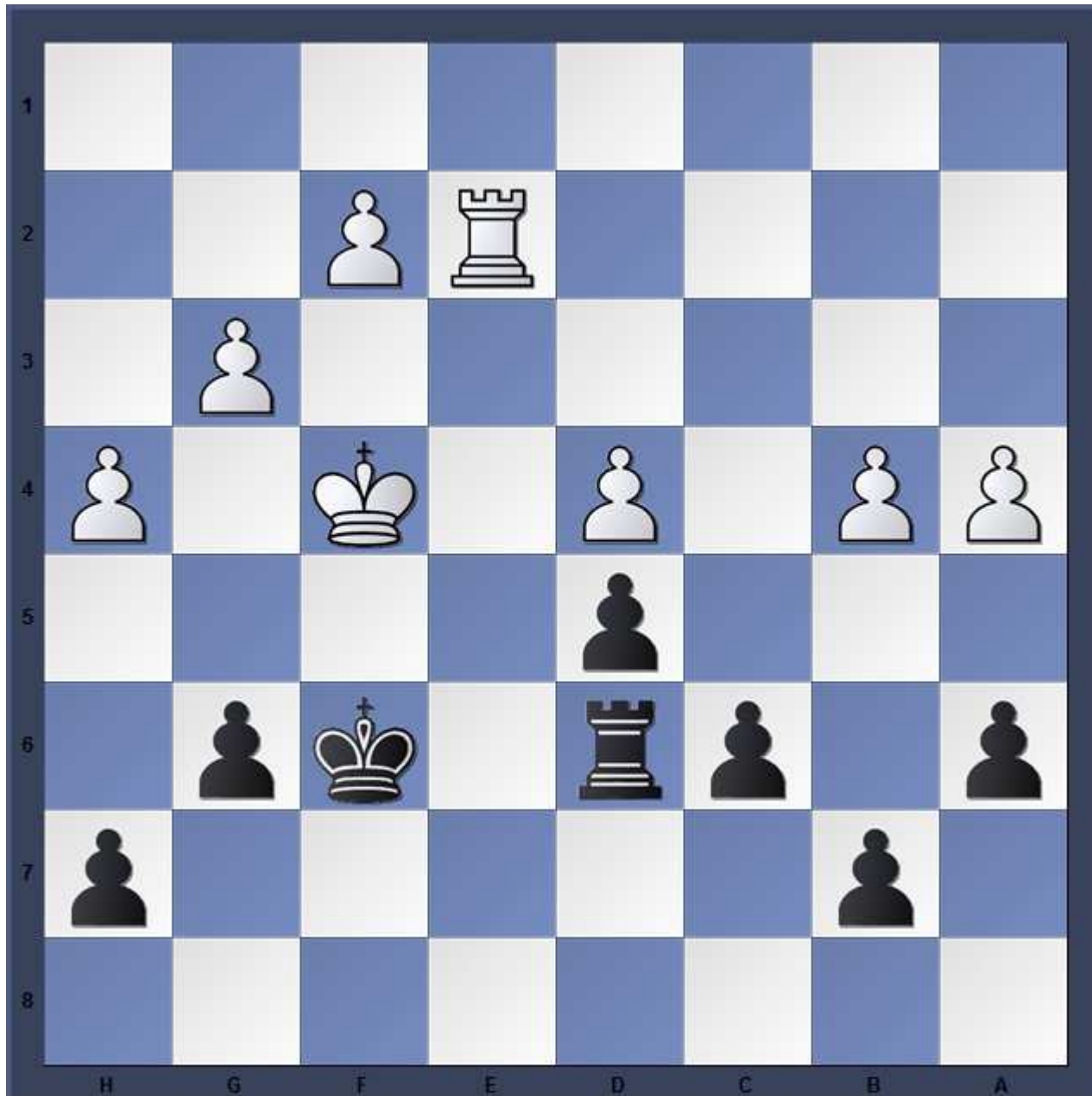
Wie bewertest du die Stellung?

- a) Weiß steht auf Gewinn
- b) Weiß steht leicht besser
- c) etwa ausgeglichen
- d) Schwarz steht leicht besser

38-2

Wie sollte Schwarz fortsetzen?

- a) b5
- b) Te6
- c) Td7
- d) Td8



39-1

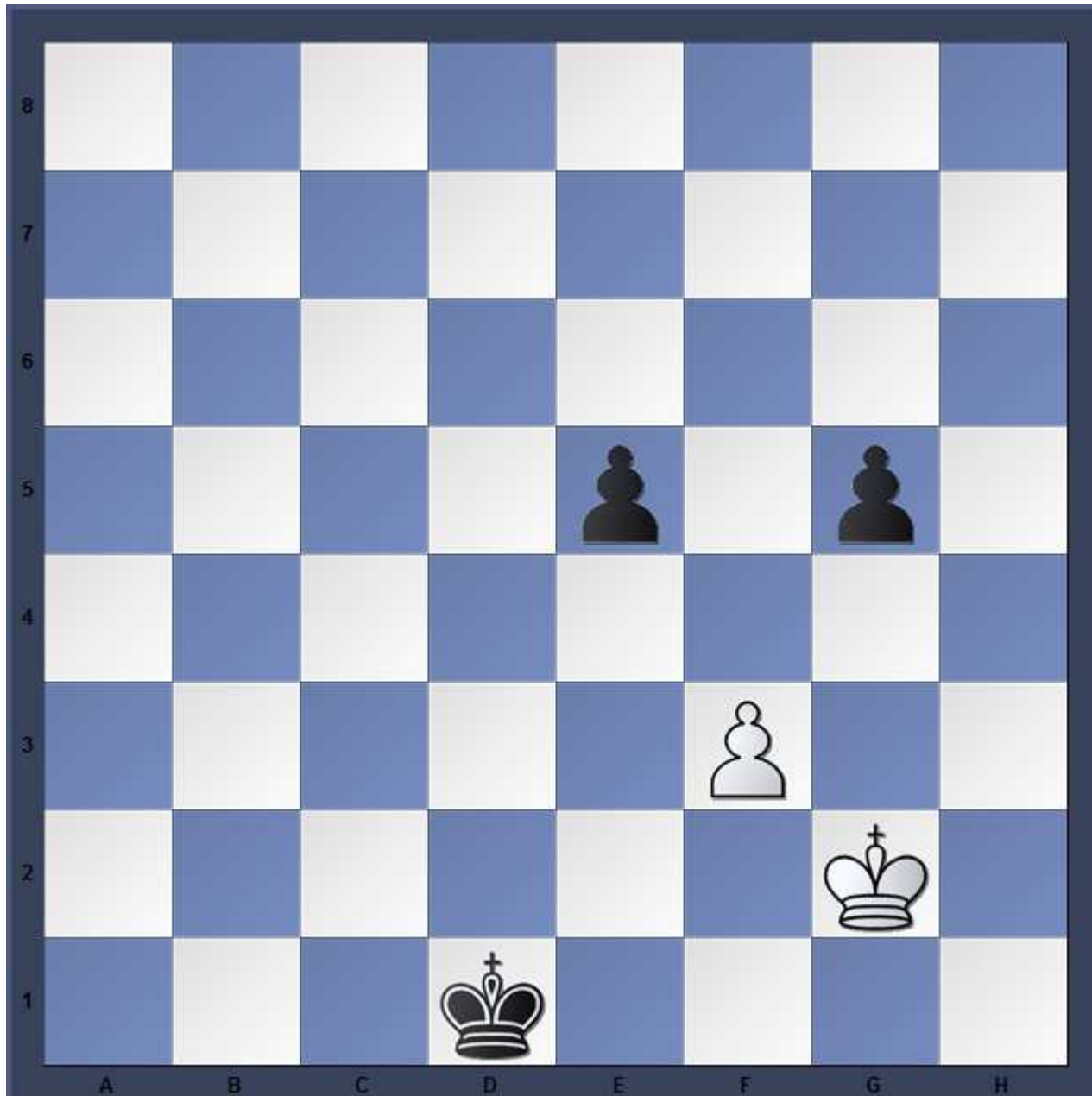
Welches Resultat erwartest du?

- a) Schwarz gewinnt
- b) Remis
- c) Weiß gewinnt

39-2

Wie sollte Weiß fortsetzen?

- a) Kf1
- b) Kh1
- c) Kg3
- d) Kf2



40-1

Wie bewertest du die Stellung?

- a) Weiß steht auf Gewinn
- b) Weiß hat Vorteil
- c) etwa ausgeglichen
- d) Schwarz steht auf Gewinn

40-2

Wie sollte Weiß fortsetzen?

- a) Sf5
- b) Se2
- c) Df3

