

61-1

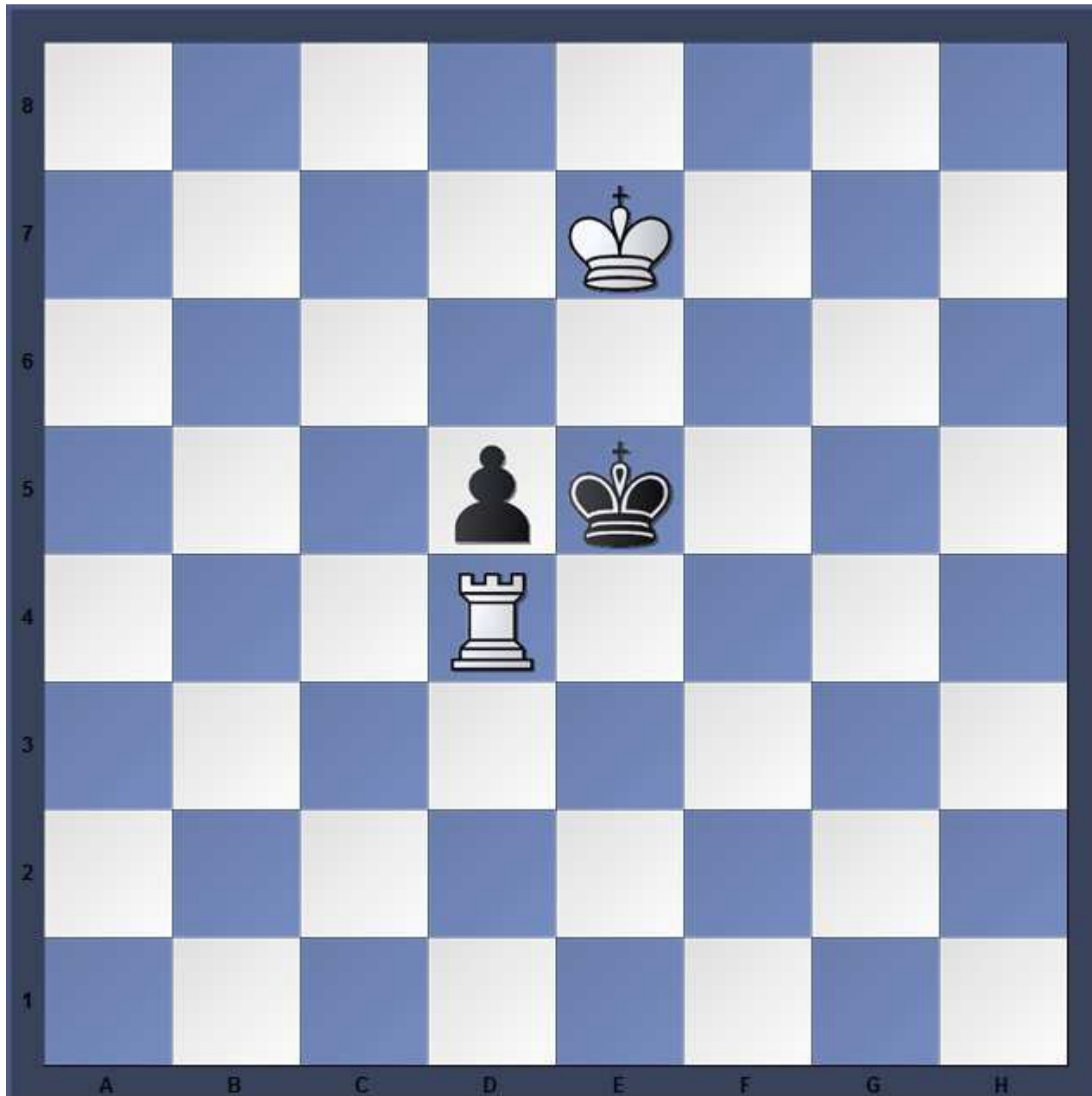
Welche Aussage ist korrekt?

- a) Weiß gewinnt ohne Probleme
- b) Weiß besitzt genau einen Gewinnweg
- c) bei korrektem Spiel erreicht Schwarz ein Remis

61-2

Wie lautet die präziseste Fortsetzung?

- a) Th4
- b) Td1
- c) Td2
- d) Ta4



62-1

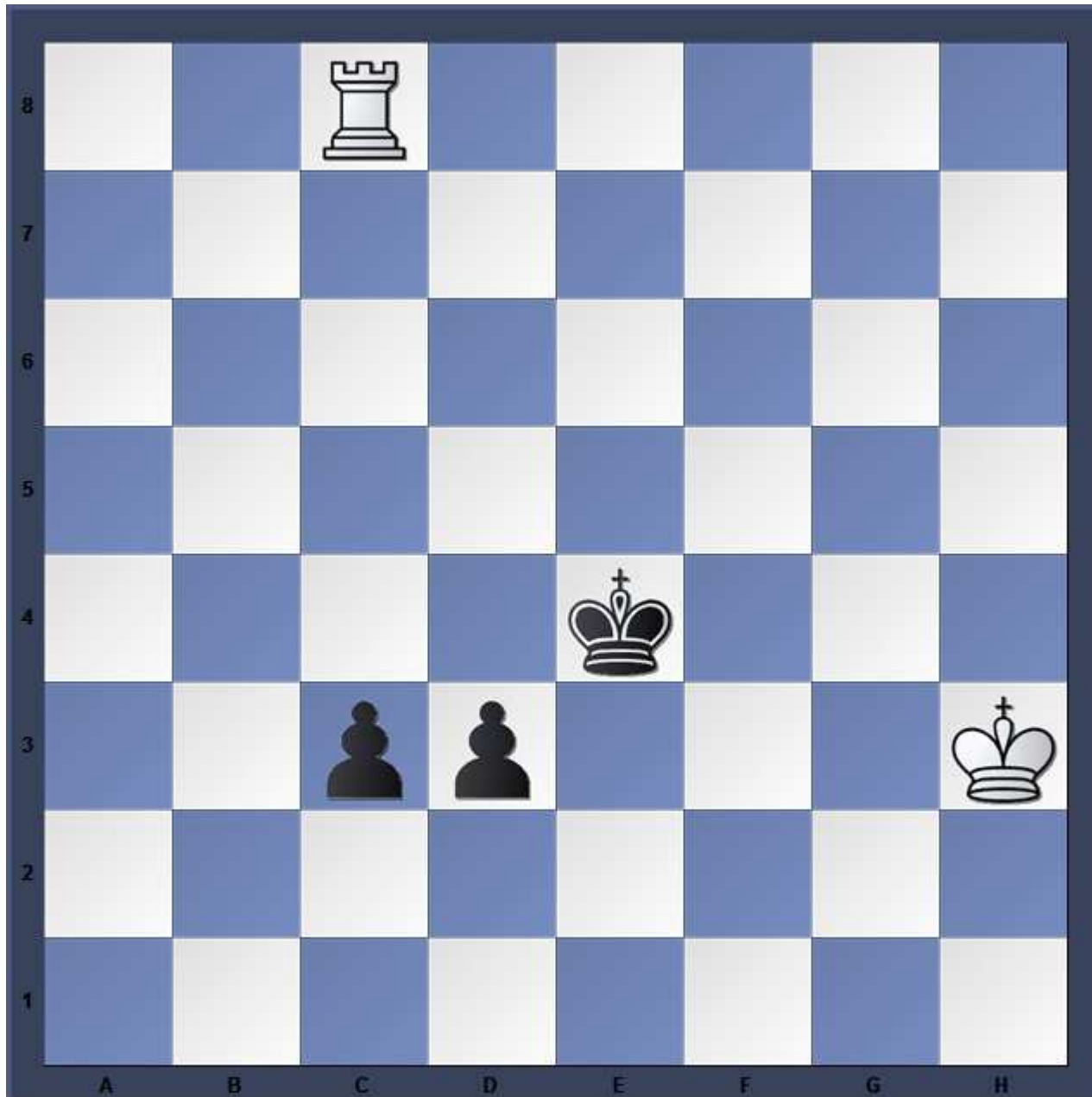
Welches Resultat erwartest du?

- a) Schwarz gewinnt
- b) Remis
- c) Weiß gewinnt

62-2

Wie sollte Weiß fortsetzen?

- a) Tc4+
- b) Txc3
- c) Kg2
- d) Te8+



63-1

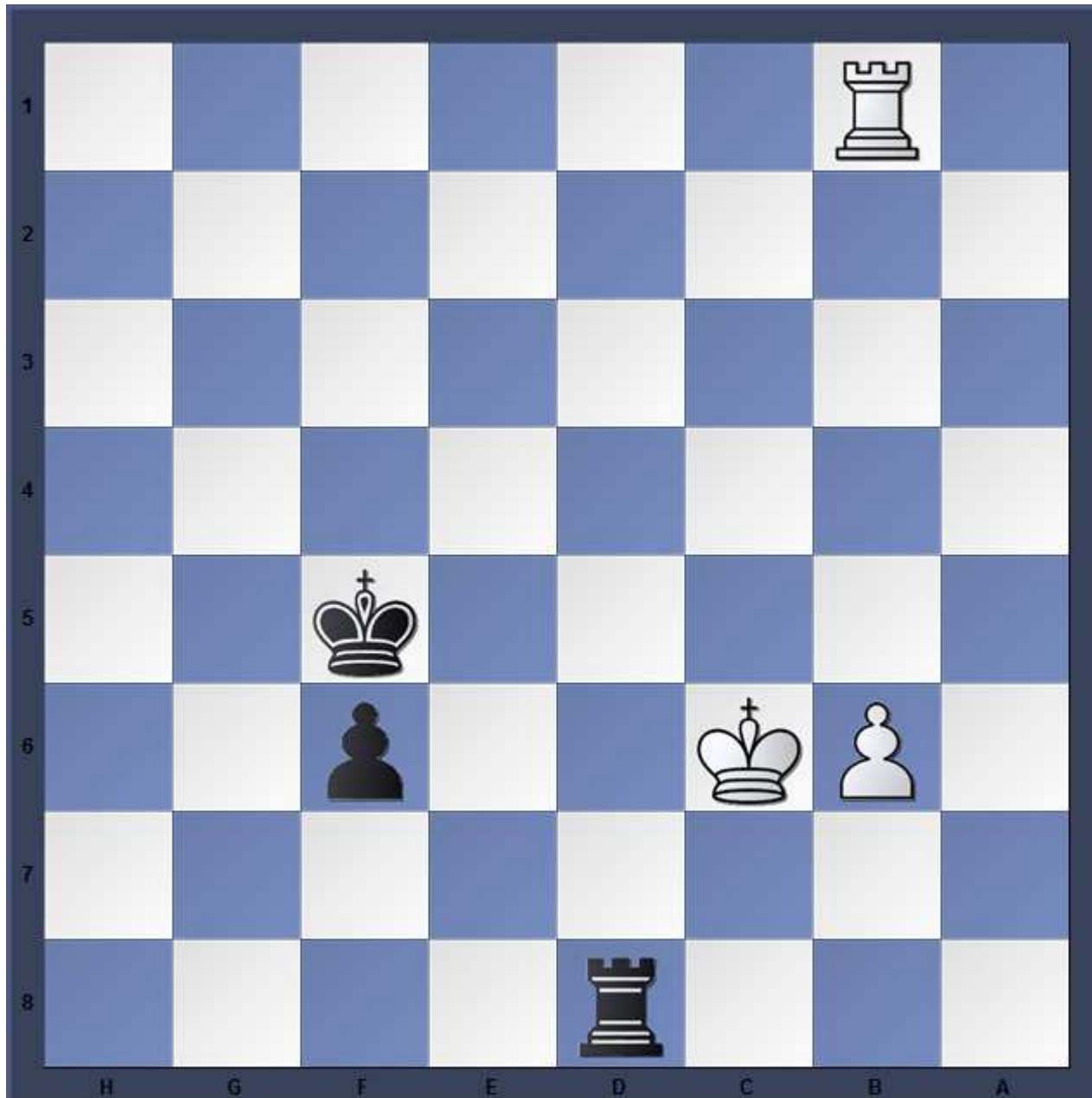
Welcher der folgenden (kurzfristigen) Pläne ist korrekt?

- a) Der weiße König sollte versuchen, den gegnerischen Bauern aufzuhalten.
- b) Der schwarze König sollte versuchen, den gegnerischen Bauern aufzuhalten.
- c) Der schwarze König sollte versuchen, seinen Bauern zu unterstützen.

63-2

Wie sollte Schwarz fortsetzen?

- a) Ke5
- b) Ke4
- c) Kg4
- d) Ke6



64-1

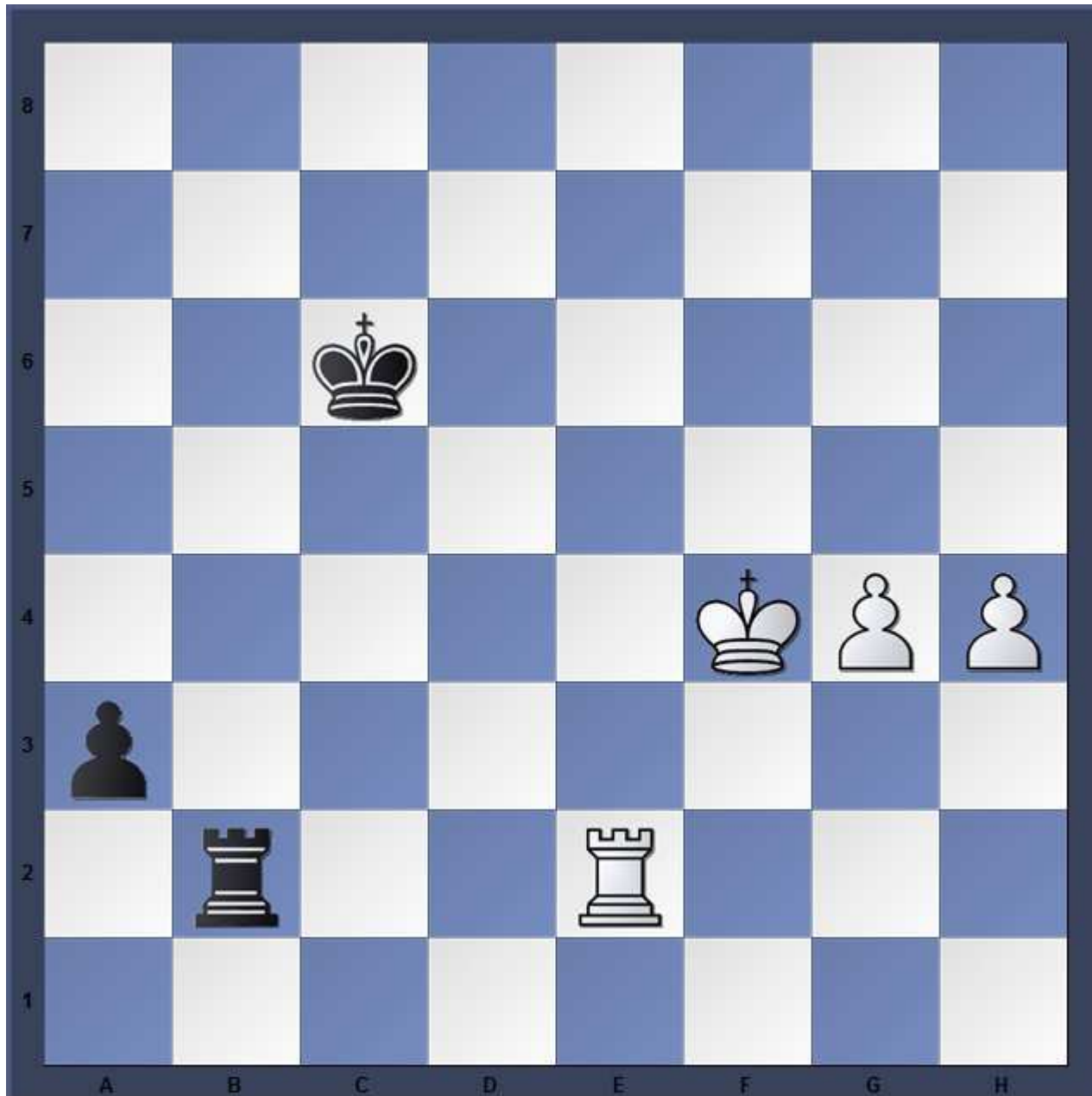
Wie sieht der Plan für Schwarz aus?

- a) Der schwarze König sollte seinen Bauern unterstützen.
- b) Der schwarze Turm sollte hinter die weißen Freibauern gelangen.
- c) Der schwarze Turm sollte hinter den eigenen Freibauern gelangen.

64-2

Wie sollte Weiß am Zug fortsetzen?

- a) Te6+
- b) Te3
- c) Te1
- d) Txb2



65-1

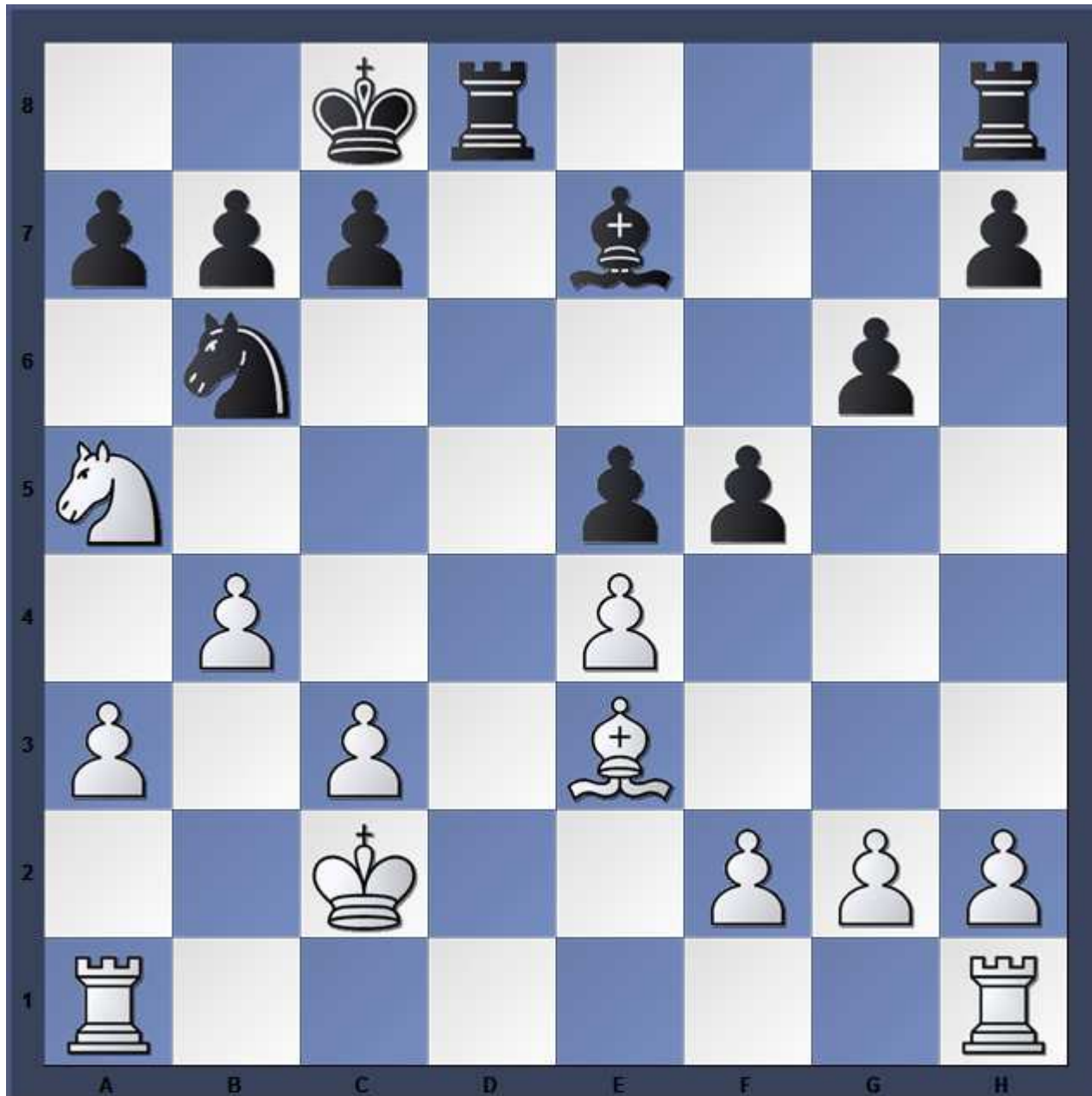
Wie bewertest du die Stellung?

- a) Weiß steht deutlich besser
- b) Weiß hat leichten Vorteil
- c) etwa ausgeglichen
- d) Schwarz hat leichten Vorteil

65-2

Wie sollte Weiß fortsetzen?

- a) Td1
- b) exf5
- c) f3
- d) Lxb6



66-1

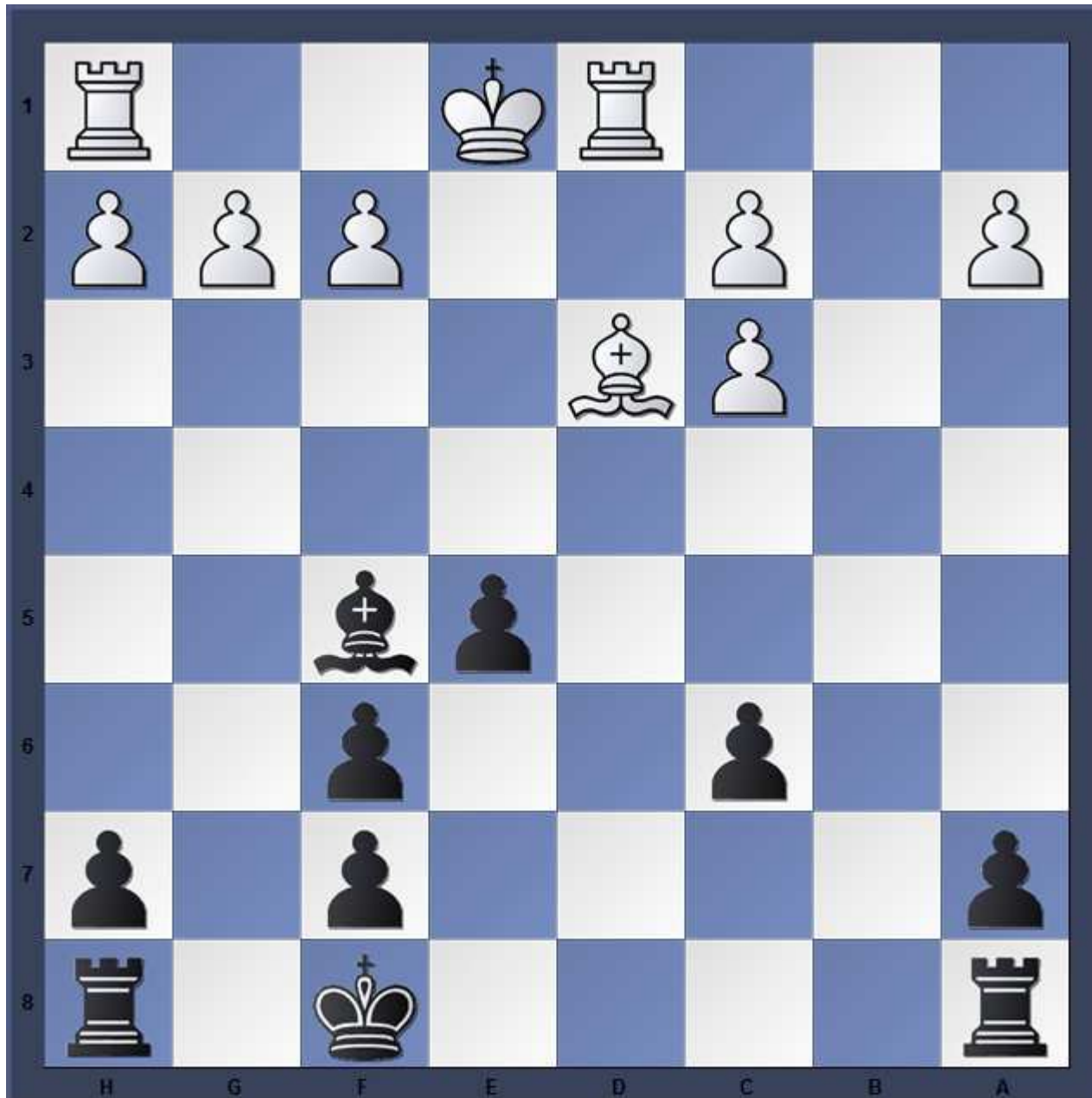
Wie bewertest du die Stellung?

- a) Weiß steht deutlich besser
- b) Weiß hat leichten Vorteil
- c) etwa ausgeglichen
- d) Schwarz hat leichten Vorteil

66-2

Wie sollte Schwarz fortsetzen?

- a) e4
- b) Lg6
- c) Le6
- d) Lxd3



67-1

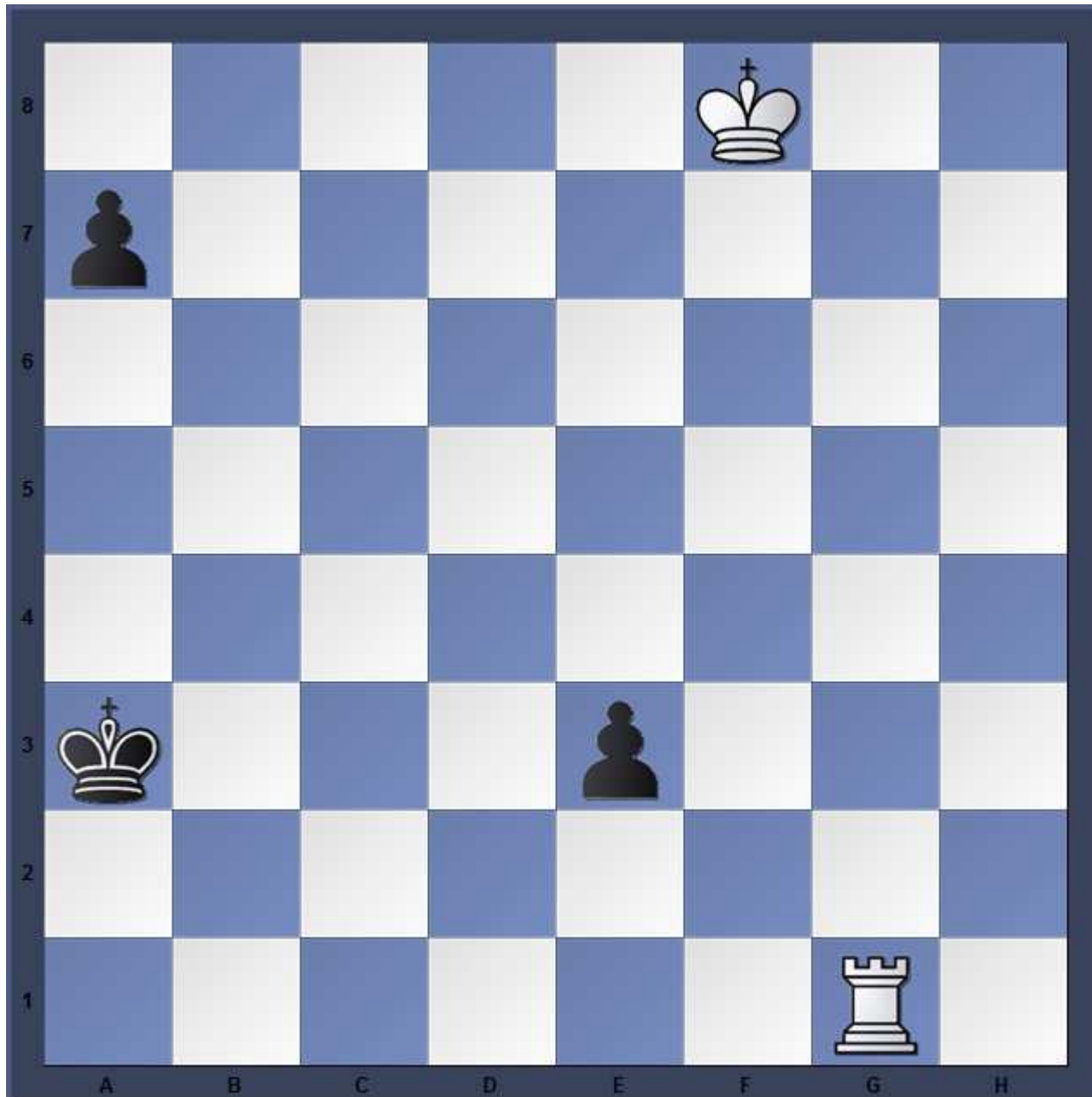
Welches Resultat erwartest du?

- a) Weiß gewinnt
- b) Remis
- c) Schwarz gewinnt

67-2

Wie sollte Weiß fortsetzen?

- a) Ke7
- b) Tb1
- c) Te1
- d) Tg2



68-1

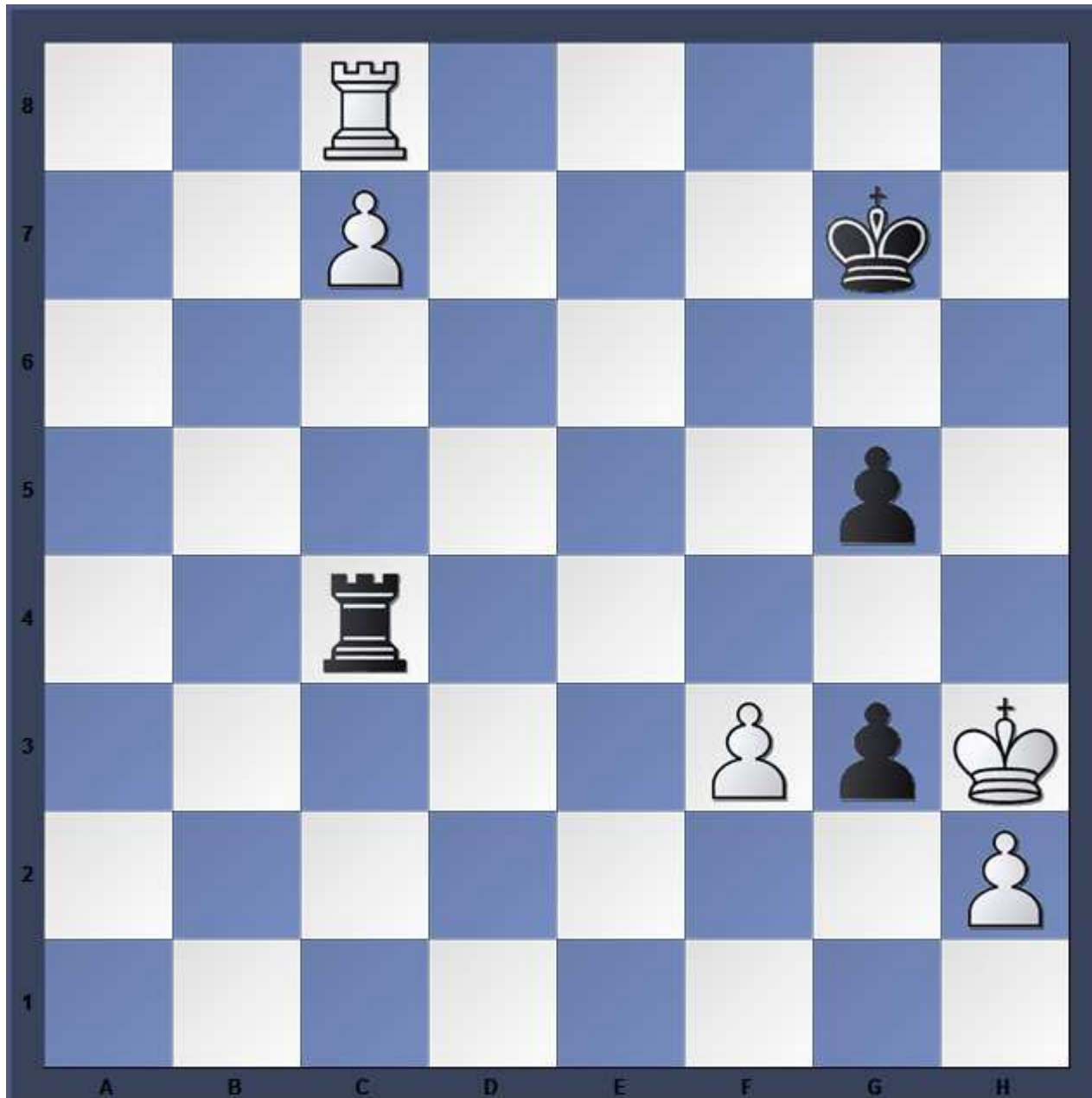
Weiß steht auf Gewinn. Wie sieht langfristig sein Gewinnplan aus?

- a) Der König deckt c7, so dass der Turm wieder aktiv werden kann.
- b) Weiß bildet einen zweiten Freibauern.
- c) Weiß gibt den Bauern c7 auf, um den schwarzen Bauern auf g5 zu erobern.
- d) Weiß wandelt den c-Bauern um.

68-2

Wie sollte Weiß an dieser Stelle fortsetzen?

- a) Td8
- b) Kxg3
- c) hxg3



69-1

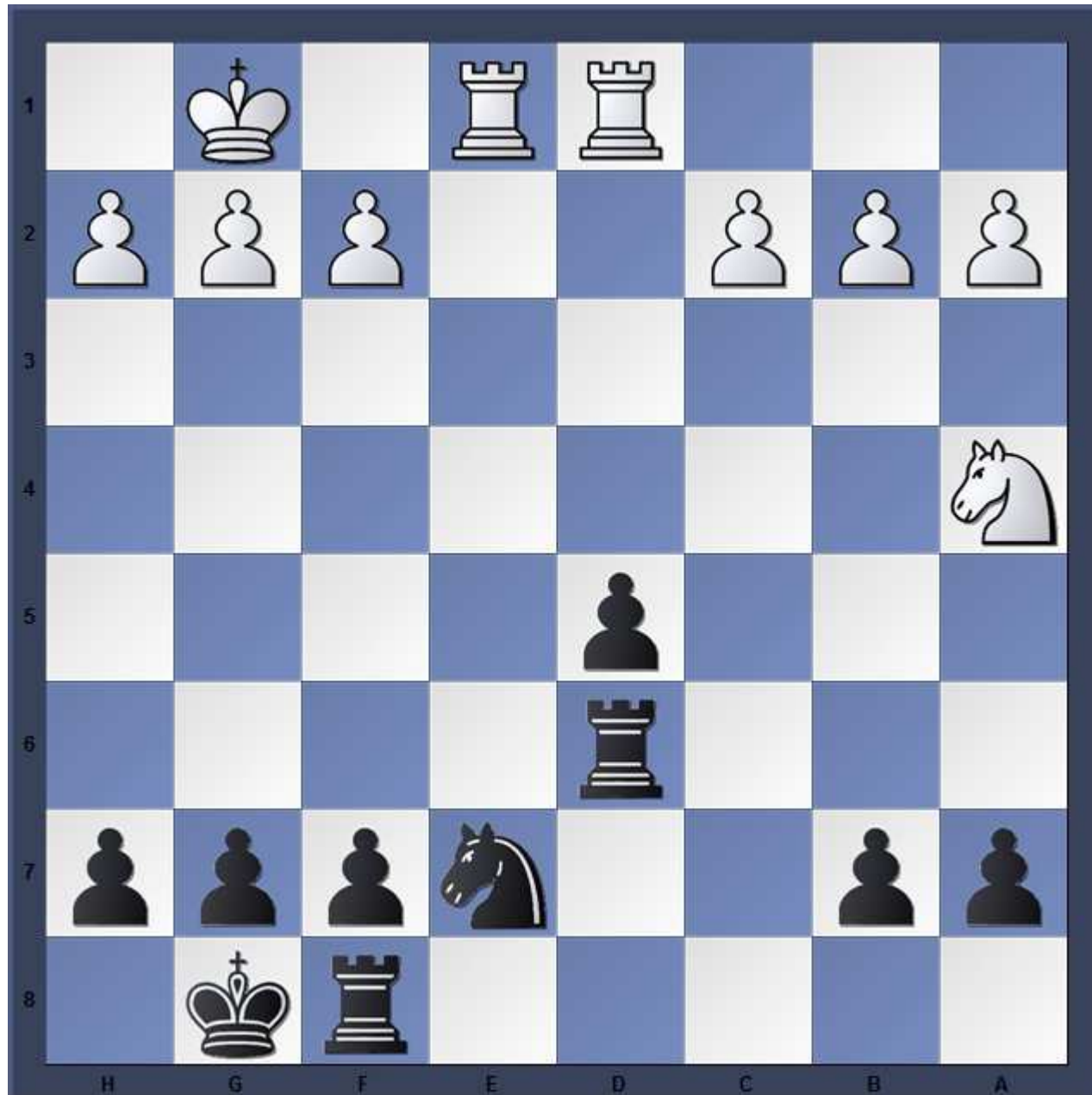
Wie bewertest du die Stellung?

- a) Weiß steht deutlich besser
- b) Weiß hat leichten Vorteil
- c) etwa ausgeglichen
- d) Schwarz hat leichten Vorteil

69-2

Wie sollte Schwarz fortsetzen?

- a) Te6
- b) Te8
- c) Sc6
- d) Sg6



70-1

Wie bewertest du die Stellung?

- a) Weiß steht auf Gewinn
- b) Weiß hat leichten Vorteil
- c) etwa ausgeglichen
- d) Schwarz hat leichten Vorteil

70-2

Wie sollte Weiß fortsetzen?

- a) Dh4
- b) Sf4
- c) Sg3
- d) Tf4

