

71-1

Nach dem Zug Kxf7...

- a) steht Schwarz deutlich besser
- b) hat Weiß ausreichende Kompensation für die Figur
- c) steht Weiß leicht besser
- d) hat Weiß einen Gewinnweg

71-2

Nach dem Zug Lc5...

- a) steht Schwarz deutlich besser
- b) hat Weiß ausreichende Kompensation für die Figur
- c) steht Weiß leicht besser
- d) hat Weiß einen Gewinnweg

72-1

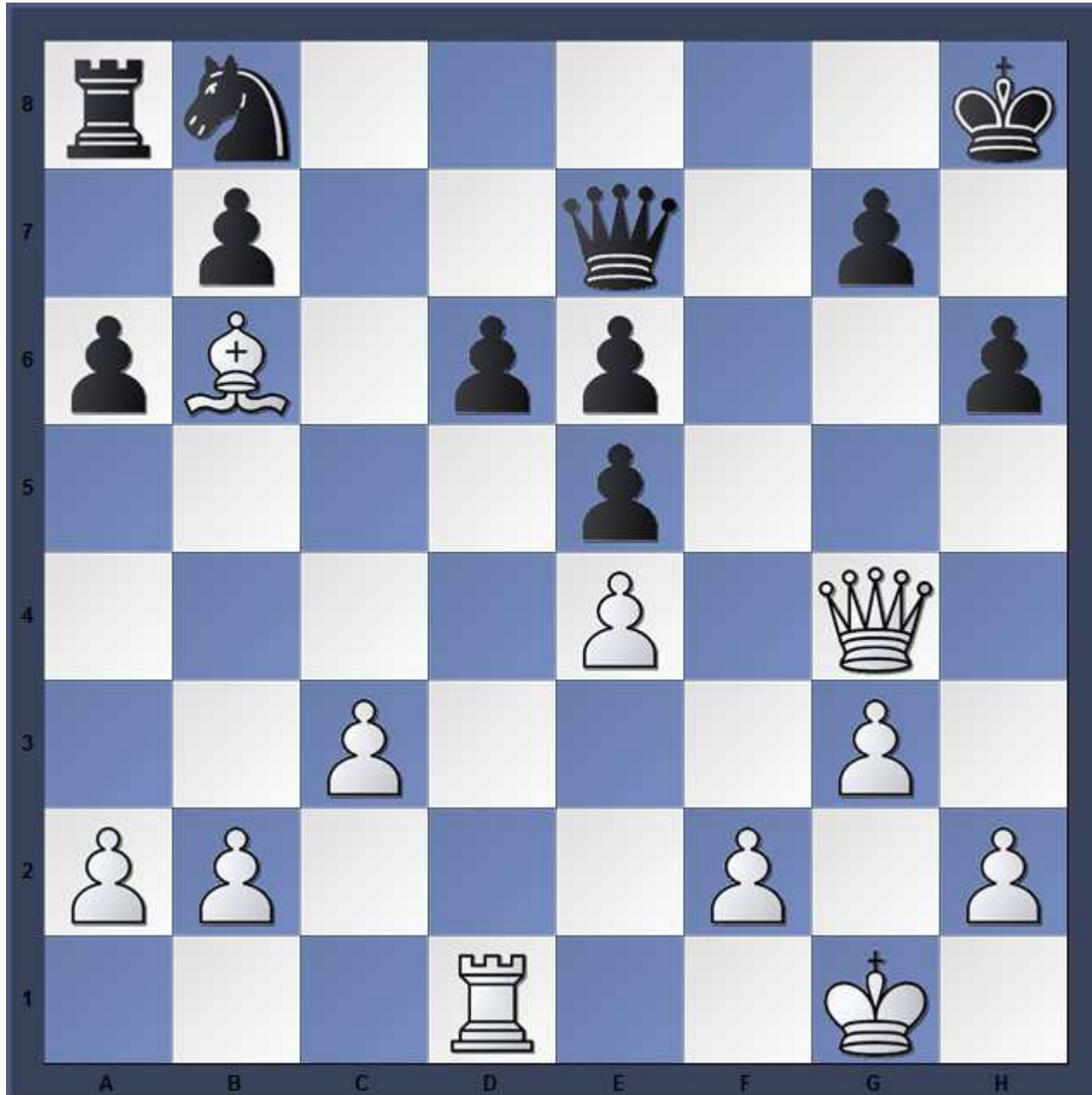
Wie bewertest du die Stellung?

- a) Weiß steht deutlich besser
- b) Weiß hat leichten Vorteil
- c) etwa ausgeglichen
- d) Schwarz hat leichten Vorteil

72-2

Wie sollte Weiß fortsetzen?

- a) La5
- b) Dh4
- c) Td2
- d) f4



73-1

Wie bewertest du die Stellung?

- a) Weiß hat Vorteil
- b) etwa ausgeglichen
- c) Schwarz hat Vorteil
- d) Schwarz steht auf Gewinn

73-2

Wie sollte Weiß fortsetzen?

- a) g4
- b) a4
- c) b5
- d) Txf5



74-1

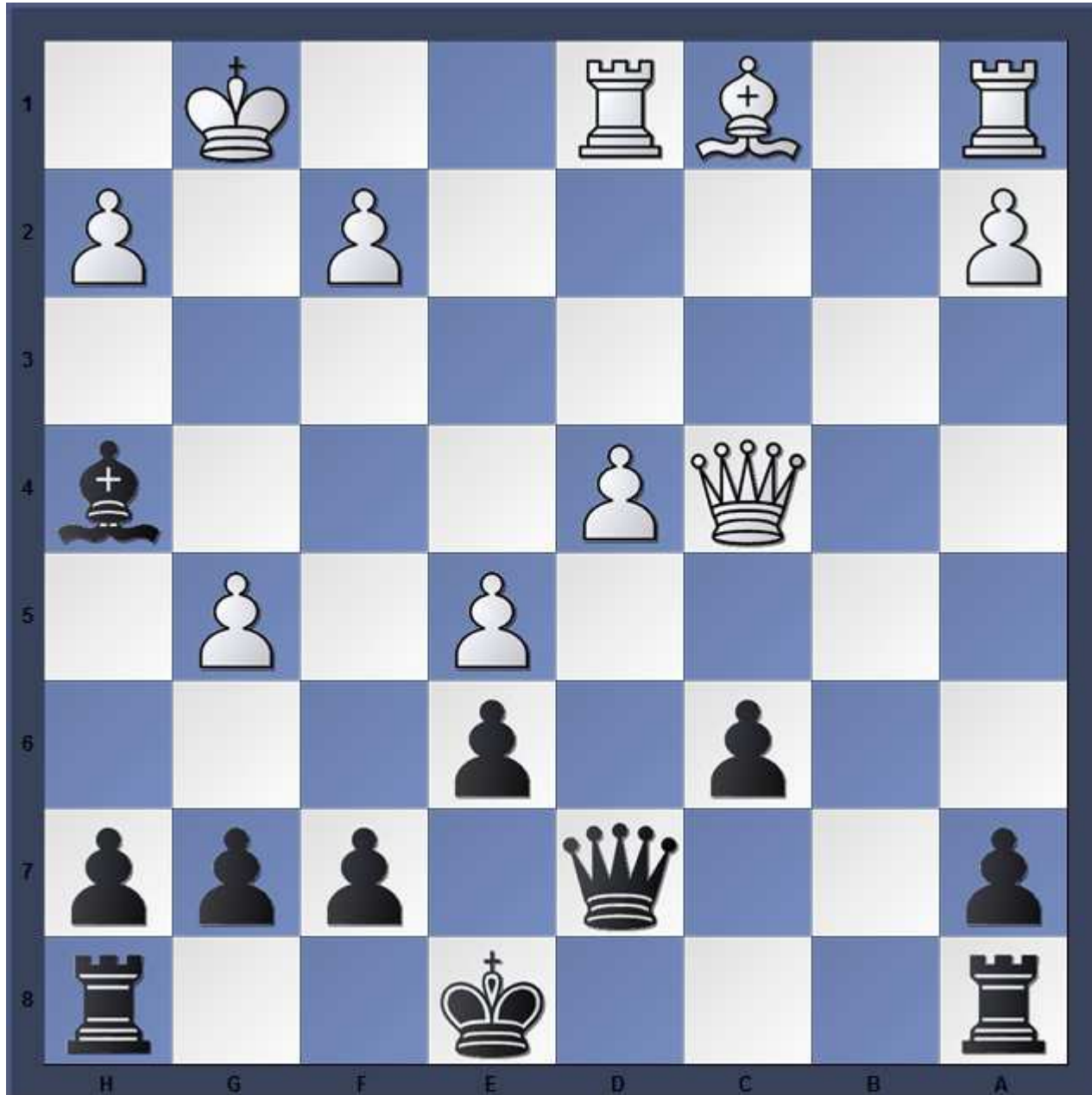
Wie bewertest du die Stellung?

- a) Weiß steht auf Gewinn
- b) Weiß hat Vorteil
- c) etwa ausgeglichen
- d) Schwarz hat Vorteil

74-2

Wie sollte Schwarz fortsetzen?

- a) 0-0
- b) h6
- c) Dd5
- d) g6



75-1

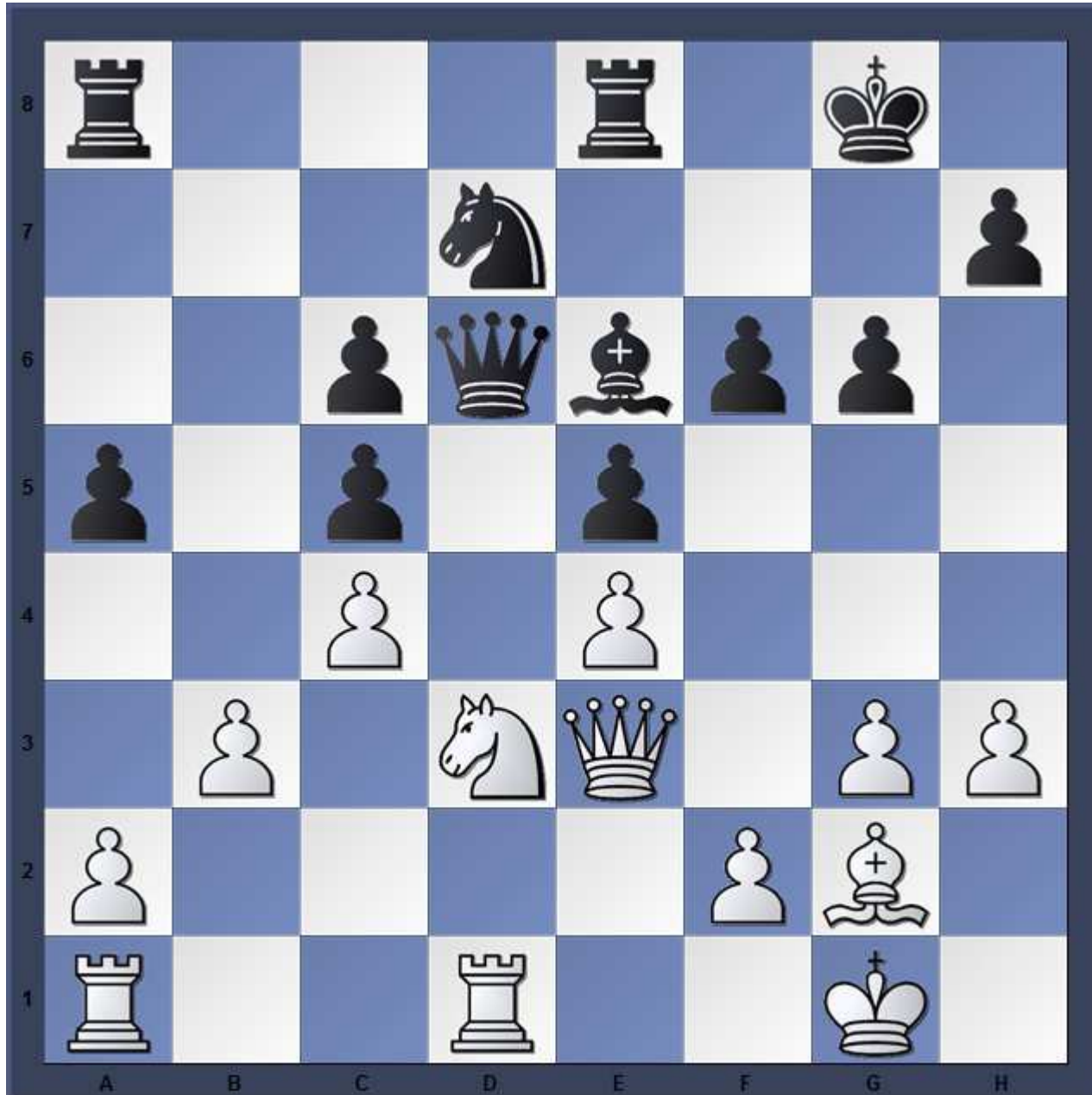
Wie bewertest du die Stellung?

- a) Weiß steht auf Gewinn
- b) Weiß hat klaren Vorteil
- c) Weiß hat leichten Vorteil
- d) Schwarz hat leichten Vorteil

75-2

Wie sollte Weiß fortsetzen?

- a) Td2
- b) f4
- c) Sb2
- d) Dh6



76-1

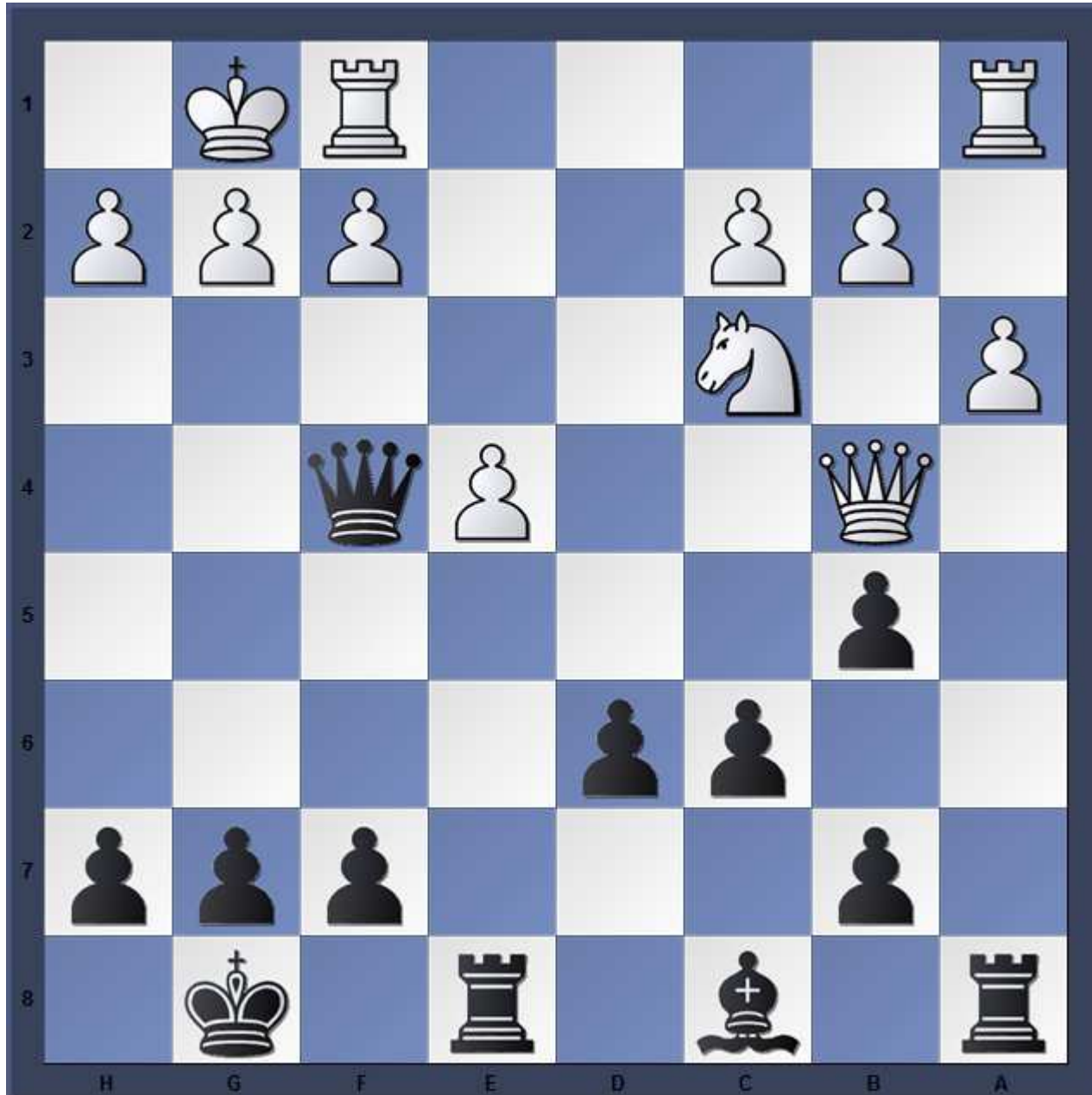
Wie bewertest du die Stellung?

- a) Weiß steht auf Gewinn
- b) Weiß steht besser
- c) etwa ausgeglichen
- d) Schwarz steht besser

76-2

Wie sollte Schwarz fortsetzen?

- a) Te6
- b) Td8
- c) Lg4
- d) Le6



77-1

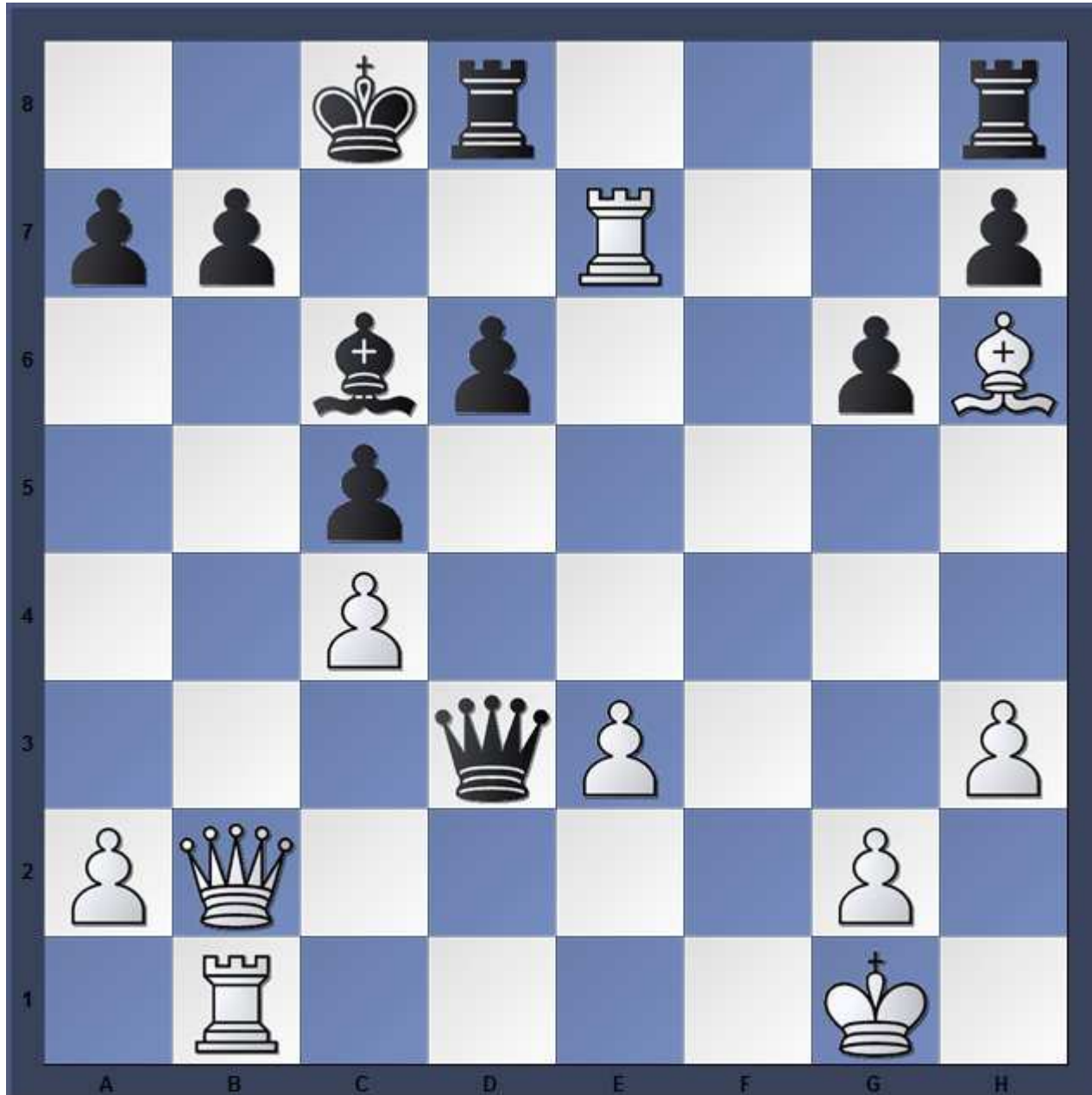
Welcher Aussage stimmst du am ehesten zu?

- a) jede weiße Figur steht besser als ihr jeweiliger schwarzer Gegenpart
- b) Weiß greift mit mehr Figuren an als Schwarz in der Verteidigung hat
- c) Schwarz hat gute Kompensation für den Bauern

77-2

Wie sollte Weiß fortsetzen?

- a) Lg7
- b) Dxb7
- c) Txb7



78-1

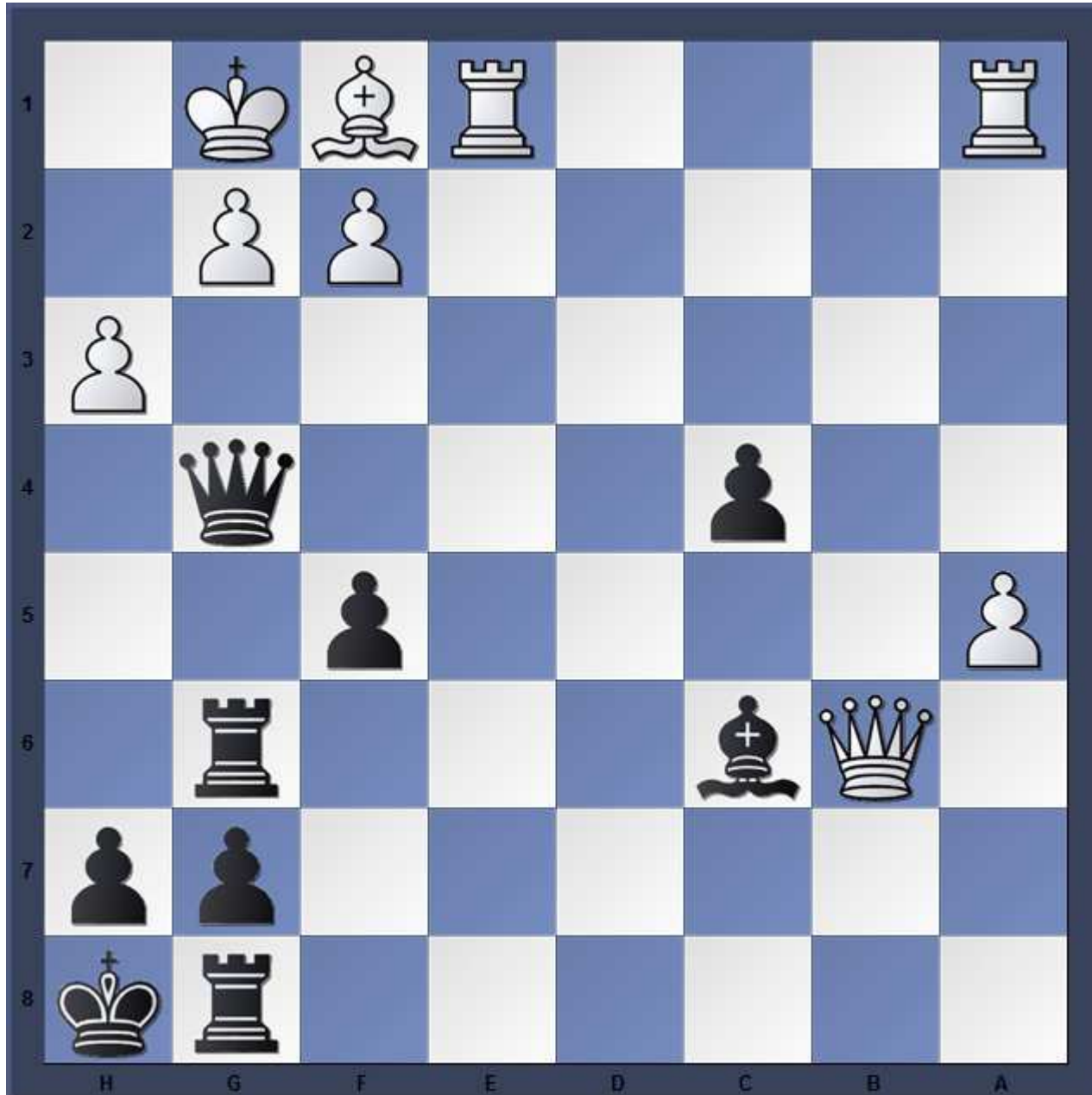
Wie bewertest du die Stellung?

- a) Schwarz steht auf Gewinn
- b) Schwarz hat leichten Vorteil
- c) etwa ausgeglichen
- d) Weiß hat leichten Vorteil

78-2

Wie sollte Schwarz fortsetzen?

- a) Lxg2
- b) Dxxh3
- c) Df3



79-1

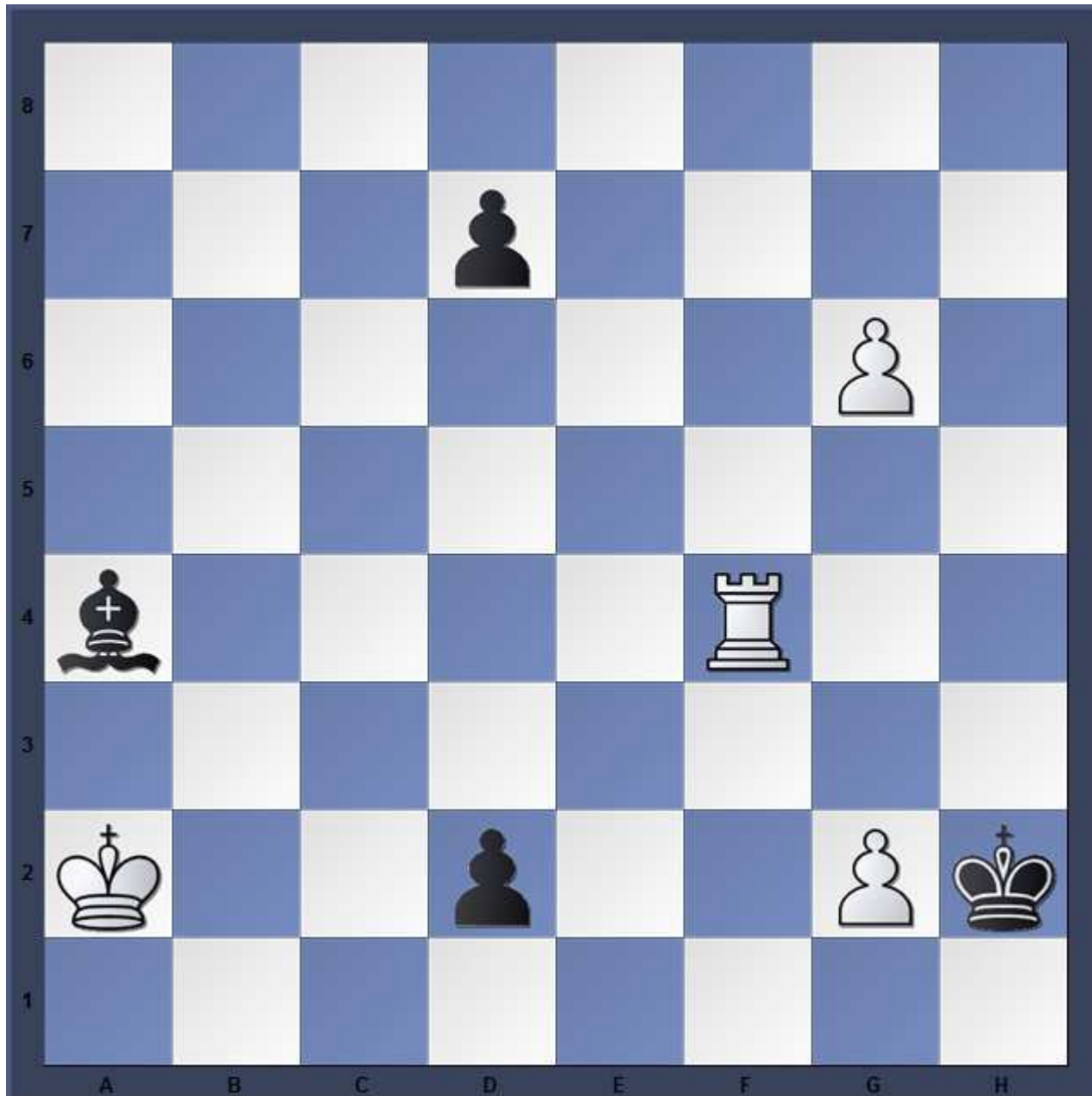
Welches Resultat erwartest du?

- a) Weiß gewinnt
- b) Remis
- c) Schwarz gewinnt

79-2

Wie sollte Weiß fortsetzen?

- a) g7
- b) Td4
- c) Th4+
- d) Tf1



80-1

Wie bewertest du die Stellung?

- a) Weiß steht auf Gewinn
- b) Weiß hat leichten Vorteil
- c) etwa ausgeglichen
- d) Schwarz hat leichten Vorteil

80-2

Wie sollte Weiß fortsetzen?

- a) Th1
- b) Kc3
- c) c3
- d) c4

